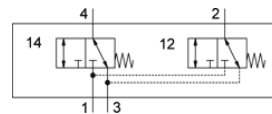
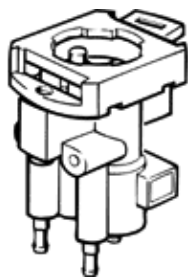


# válvula para panel frontal SV/O-3-PK-3X2

Número de artículo: 184135

FESTO



## Hoja de datos

Característica	Valor
Función de las válvulas	2x3/2 cerradas monoestables
Caudal nominal normal	70 l/min
Presión de funcionamiento	0 ... 8 bar
Tipo de reposición	muelle mecánico
Diámetro nominal	2,5 mm
Principio de hermetización	blando
Posición de montaje	indistinto
Tipo de control	directo
Sentido del flujo	no reversible
Fluido	Aire comprimido según ISO 8573-1:2010 [7:-:-]
Conformidad PWIS	VDMA24364-B1/B2-L
Temperatura ambiente	-10 ... 60 °C
Peso del producto	34 g
Tipo de fijación	con taladro pasante
Conexión neumática 1	PK-3
Conexión neumática 2	PK-3
Material de las juntas	NBR