

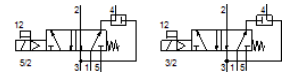
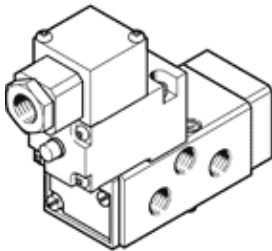
Electroválvula MGTBH-5/2K-FR-NA

Número de artículo: 183978

Producto sustituido

Con conexión NAMUR según VDE/VDI 3845

FESTO



Hoja de datos

Característica	Valor
Función de las válvulas	5/2 monoestable
Tipo de accionamiento	eléctrico
Ancho	44,5 mm
Caudal nominal normal	400 l/min
Presión de funcionamiento	2 ... 8 bar
Construcción	Corredera
Tipo de reposición	muelle mecánico
Tipo de protección	IP65 según IEC 60529
Diámetro nominal	8 mm
Función de escape	Estrangulable
Principio de hermetización	blando
Posición de montaje	indistinto
Corresponde a la norma	VDI/VDE 3845 (NAMUR)
Accionamiento manual auxiliar	con enclavamiento
Tipo de control	prepiloto
Sentido del flujo	reversible
Presión de control	2 ... 10 bar
Valor B	0,25
Valor C	3 l/sbar
Tiempo de conmutación a la desconexión	90 ms
Tiempo de conmutación a la conexión	20 ms
Fluido	Aire comprimido según ISO 8573-1:2010 [7:-:-]
Clase de resistencia a la corrosión KBK	3
Temperatura del medio	-20 ... 60 °C
Fluido de control	Aire comprimido según ISO 8573-1:2010 [7:4:4]
Temperatura ambiente	-20 ... 60 °C
Conexión eléctrica	Conector tipo zócalo borne roscado M20x1,5
Conexión para el orificio de barrido	interno
Conexión neumática 1	Placa base
Conexión neumática 2	Placa base
Conexión neumática 3	Placa base
Información sobre el material de las juntas	NBR