

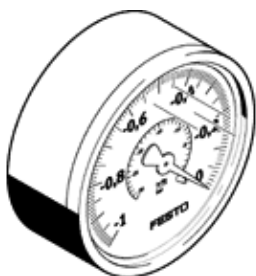
Vacuómetro

VAM-40-V1/0-1/8-CT

Número pieza: 183521

FESTO

Con unidad de indicación en bar y psi.
Tipo armonizado. Disponible hasta 2010.



Hoja de datos

Caracter.	Valor
Magnitud nominal manómetro	40
Posición de la conexión	Dorso céntrico
En base a la norma	DIN EN 837-1
Tipo de junta del eje atornillable	Recubrimiento
Posición de montaje	indistinto
Corresponde a la norma	DIN EN 837-1
Construcción	manómetro de muelle tubular
Margen de la escala [bar]	-1 ... 0 bar
Margen de la escala [psi]	-14,5 ... 0 psi
escala	Escala doble bar (exterior) pulgadas hg (interior) / psi (interior)
Presión de funcionamiento	-1 ... 0 bar
Fluido	Aire comprimido seco, filtrado y lubricado vacío
Factor de esfuerzo continuo	0,75
Factor de esfuerzo alternante	0,66
Clase de resistencia a la corrosión KBK	4
Temperatura del medio	-20 ... 60 °C
Tipo de protección	IP43
Temperatura ambiente	-40 ... 60 °C
Peso del producto	63 g
Clase de precisión de medición	2,5
Tipo de fijación	atornillable
Conexión neumática	G1/8
Información sobre el material de la chaveta atornillable	Acero inoxidable de aleación fina
Indicación sobre el material	Exento de cobre y PTFE
Información sobre el material del cuerpo	Acero inoxidable de aleación fina
Información sobre el material del disco	PC