

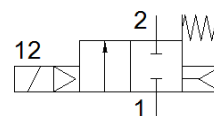
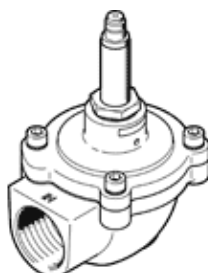
Válvula de impulsos VZWE-E-M22C-M-G1-250-H

Número de artículo: 1795142

Producto sustituido

FESTO

Tipo sustituido. Disponible hasta 2023. Producto de alternativa:
consultar portal de asistencia técnica.



Hoja de datos

Característica	Valor
Construcción	Ejecución angular Válvula de diafragma
Tipo de accionamiento	eléctrico
Principio de hermetización	blando
Posición de montaje	indistinto
Tipo de fijación	Fijado con tornillos con rosca
Conexión de las válvulas de proceso 1	G1
Conexión de las válvulas de proceso 2	G1
Diámetro nominal	25 mm
Función de las válvulas	2/2 cerrada monoestable
Accionamiento manual auxiliar	sin
Sentido del flujo	no reversible
Fluido	Aire comprimido según ISO 8573-1:2010 [7:4:4]
Diferencia de presión	0,35 bar
Tipo de reposición	muelle mecánico
Tipo de control	prepilotado
Presión del fluido	0,35 ... 8 bar
Indicación sobre los fluidos de funcionamiento y de mando	Sin opción de funcionamiento con lubricación
Temperatura ambiente	-20 ... 60 °C
Caudal Kv	22 m ³ /h
Tiempo de conmutación a la conexión	≤ 30 ms
Tiempo de conmutación a la desconexión	≤ 100 ms
Indicación sobre el material	Conforme con RoHS
Conformidad PWIS	VDMA24364-Zona III
Material de la carcasa	Fundición inyectada de aluminio
Número del material cuerpo	EN AC-47100D
Material de las juntas	NBR
Material de los tornillos	Acero inoxidable de aleación fina
Número de material tornillo	1.4301
Material de los tubos de guía para el inducido	Acero de aleación fina
Material de la membrana	NBR-PA
Peso del producto	420 g
Tipo de protección	IP65
Clase de resistencia a la corrosión KBK	3 - riesgo de corrosión alto
Par de apriete máx. de rosca de conexión	200 Nm