

electroválvula CPA14-M1H-5/3-BS

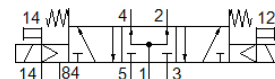
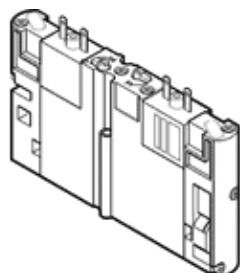
Número de artículo: 173944

Producto sustituido

FESTO

Este tipo es apropiado para trabajar con vacío.

Tipo sustituido. Disponible hasta 2018. Producto de alternativa:
consultar portal de asistencia técnica.



Hoja de datos

Característica	Valor
Función de las válvulas	5/3 a presión
Tipo de accionamiento	eléctrico
Ancho	14 mm
Caudal nominal normal	550 l/min
Presión de funcionamiento	-0,9 ... 10 bar
Construcción	Corredera
Tipo de reposición	muelle neumático
Diámetro nominal	5 mm
Función de escape	no estrangulable
Principio de hermetización	blando
Posición de montaje	indistinto
Accionamiento manual auxiliar	con accesorios enclavables
Tipo de control	prepilotado
Sentido del flujo	no reversible
Presión de control	3 ... 8 bar
Valor B	0,27
Valor C	2,5 l/sbar
Tiempo de conmutación a la desconexión	39 ms
Tiempo de conmutación a la conexión	13 ms
Fluido	Aire comprimido según ISO 8573-1:2010 [7:4:4]
Indicación sobre los fluidos de funcionamiento y de mando	Opción de funcionamiento con lubricación (necesaria en otro modo de funcionamiento)
Clase de resistencia a la corrosión KBK	2
Temperatura del medio	-5 ... 50 °C
Temperatura ambiente	-5 ... 50 °C
Tipo de fijación	con taladro pasante
Conexión neumática 1	Placa base
Conexión neumática 2	Placa base
Conexión neumática 3	Placa base
Conexión neumática 4	Placa base
Conexión neumática 5	Placa base
Información sobre el material de las juntas	NBR
Información sobre el material del cuerpo	Fundición inyectada de aluminio