

válvula neumática VL-5/3E-5,0-B

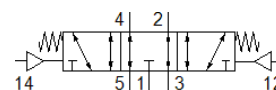
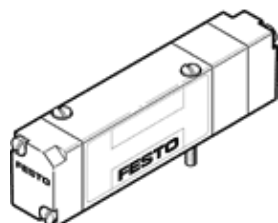
Número de artículo: 173178
Producto sustituido

FESTO

Función de 5/3 vías, centro a escape

Este tipo es apropiado para trabajar con vacío.

Tipo sustituido. Disponible hasta 2023. Producto de alternativa:
consultar portal de asistencia técnica.



Hoja de datos

Característica	Valor
Función de las válvulas	5/3 a descarga
Tipo de accionamiento	neumático
Ancho	17,8 mm
Caudal nominal normal	350 l/min
Presión de funcionamiento	-0,9 ... 10 bar
Construcción	Corredera
Tipo de reposición	muelle mecánico
Homologación	UL - Recognized (OL)
Diámetro nominal	5 mm
Patrón	18 mm
Función de escape	Estrangulable
Principio de hermetización	blando
Posición de montaje	indistinto
Accionamiento manual auxiliar	sin
Tipo de control	directo
Alimentación del aire de control	externo
Sentido del flujo	reversible
Superposición	Superposición positiva
Presión de control	3 ... 8 bar
Valor B	0,5
Valor C	1,54 l/sbar
Tiempo de conmutación a la desconexión	22 ms
Tiempo de conmutación a la conexión	6 ms
Fluido	Aire comprimido según ISO 8573-1:2010 [7:4:4]
Indicación sobre los fluidos de funcionamiento y de mando	Opción de funcionamiento con lubricación (necesaria en otro modo de funcionamiento)
Resistencia a los impactos	Comprobación de suplemento de transporte con grado de nitidez 1 según FN 942017-4 y EN 60068-2-6
Resistencia a los golpes	Control de golpes con grado de severidad 2, según FN 942017-5 y EN 60068-2-27
Clase de resistencia a la corrosión KBK	2 - riesgo de corrosión moderado
Temperatura de almacenamiento	-20 ... 40 °C
Temperatura del medio	-5 ... 50 °C
Nivel de ruido	75 dB(A)
Fluido de control	Aire comprimido según ISO 8573-1:2010 [7:4:4]
Temperatura ambiente	-5 ... 50 °C
Peso del producto	85 g
Tipo de fijación	En la placa base
Conexión del aire de pilotaje 12	Placa base
Conexión del aire de pilotaje 14	Placa base
Conexión neumática 1	Placa base

Característica	Valor
Conexión neumática 2	Placa base
Conexión neumática 3	Placa base
Conexión neumática 4	Placa base
Conexión neumática 5	Placa base
Indicación sobre el material	Conforme con RoHS
Material de las juntas	HNBR NBR
Material de la carcasa	Fundición inyectada de aluminio