

# electroválvula MEH-5/2-1/8-P-L-S-B

Número de artículo: 173138

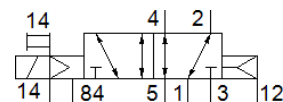
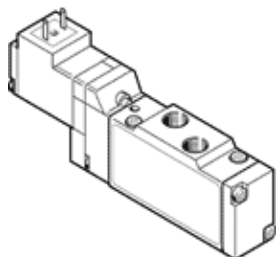
Producto sustituido

FESTO

Midineumática, con bobina y accionamiento auxiliar manual, sin conector

Tipo sustituido. Disponible hasta 2023. Producto de alternativa:

[consultar portal de asistencia técnica.](#)



## Hoja de datos

Característica	Valor
Función de las válvulas	5/2 monoestable
Tipo de accionamiento	eléctrico
Ancho	17,8 mm
Caudal nominal normal	600 l/min
Presión de funcionamiento	-0,9 ... 10 bar
Construcción	Corredera
Tipo de reposición	muelle neumático
Homologación	c UL us - Recognized (OL)
Tipo de protección	IP65
Diámetro nominal	5 mm
Patrón	18 mm
Función de escape	Estrangulable
Principio de hermetización	blando
Posición de montaje	indistinto
Accionamiento manual auxiliar	con accesorios enclavables
Tipo de control	prepiloto
Alimentación del aire de control	externo
Sentido del flujo	reversible
Superposición	Superposición positiva
Presión de control	2,5 ... 8 bar
Valor B	0,4
Valor C	2,95 l/sbar
Tiempo de conmutación a la desconexión	18 ms
Tiempo de conmutación a la conexión	15 ms
Factor de utilización	100 %
Valores característicos de las bobinas	24 V DC: 1,5 W
Fluido	Aire comprimido según ISO 8573-1:2010 [7:4:4]
Indicación sobre los fluidos de funcionamiento y de mando	Opción de funcionamiento con lubricación (necesaria en otro modo de funcionamiento)
Resistencia a los impactos	Comprobación de suplemento de transporte con grado de nitidez 1 según FN 942017-4 y EN 60068-2-6
Resistencia a los golpes	Control de golpes con grado de severidad 2, según FN 942017-5 y EN 60068-2-27
Clase de resistencia a la corrosión KBK	2 - riesgo de corrosión moderado
Temperatura de almacenamiento	-20 ... 40 °C
Temperatura del medio	-5 ... 50 °C
Nivel de ruido	75 dB(A)
Fluido de control	Aire comprimido según ISO 8573-1:2010 [7:4:4]
Temperatura ambiente	-5 ... 50 °C
Peso del producto	105 g
Conexión eléctrica	Esquema de conexiones forma C, según estándar industrial de 9,4 mm Conector

Característica	Valor
	Forma rectangular
Tipo de fijación	Sobre regleta de bornes
Conexión del aire de escape de pilotaje 82/84	Placa base
Conexión del aire de pilotaje 12	M3
Conexión neumática 1	Placa base
Conexión neumática 2	G1/8
Conexión neumática 3	Placa base
Conexión neumática 4	G1/8
Conexión neumática 5	Placa base
Indicación sobre el material	Conforme con RoHS
Material de las juntas	HNBR NBR
Material de la carcasa	Fundición inyectada de aluminio