

# electroválvula MEBH-5/3E-1/8-P-B-230AC

Número de artículo: 173105

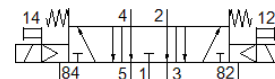
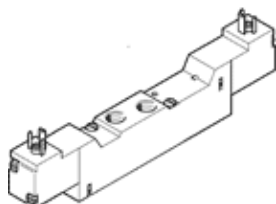
Producto sustituido

FESTO

con bobina y accionamiento auxiliar manual, sin conector

Tipo sustituido. Disponible hasta 2016. Producto de alternativa:

consultar portal de asistencia técnica.



## Hoja de datos

Característica	Valor
Función de las válvulas	5/3 a descarga
Tipo de accionamiento	eléctrico
Ancho	17,8 mm
Caudal nominal normal	500 l/min
Presión de funcionamiento	3 ... 8 bar
Construcción	Corredera
Tipo de reposición	muelle mecánico
Tipo de protección	IP65
Homologación	c UL us - Recognized (OL)
Diámetro nominal	5 mm
Patrón	18 mm
Función de escape	Estrangulable
Principio de hermetización	blando
Posición de montaje	indistinto
Accionamiento manual auxiliar	con accesorios enclavables
Tipo de control	prepiloto
Alimentación del aire de control	interno
Sentido del flujo	no reversible
Holgura de sobreposición	sí
Nota sobre la dinamización forzada	Frecuencia de conmutación mínima: 1x por semana
Presión de control	3 ... 8 bar
Valor B	0,48
Valor C	1 l/sbar
Tiempo de conmutación a la desconexión	25 ms
Tiempo de conmutación a la conexión	12 ms
Factor de utilización	100%
Valores característicos de las bobinas	230 V AC: 50/60 Hz, potencia de arranque de 3 VA, potencia de retención de 2,4 VA
Fluido	Aire comprimido según ISO 8573-1:2010 [7:4:4]
Indicación sobre los fluidos de funcionamiento y de mando	Opción de funcionamiento con lubricación (necesaria en otro modo de funcionamiento)
Marca CE (ver declaración de conformidad)	según la normativa UE de baja tensión
Resistencia a los impactos	Comprobación de suplemento de transporte con grado de nitidez 1 según FN 942017-4 y EN 60068-2-6
Resistencia a los golpes	Shock test with severity level 2 in accordance with FN 942017-5 and EN 60068-2-27
Clase de resistencia a la corrosión KBK	2
Temperatura de almacenamiento	-20 ... 40 °C
Temperatura del medio	-5 ... 50 °C
Nivel de ruido	75 dB(A)
Fluido de control	Aire comprimido según ISO 8573-1:2010 [7:4:4]
Temperatura ambiente	-5 ... 50 °C

<b>Característica</b>	<b>Valor</b>
Peso del producto	153 g
Conexión eléctrica	Conector Forma rectangular según EN 175301-803 Forma C
Tipo de fijación	Sobre regleta de bornes
Conexión del aire de escape de pilotaje 82/84	Placa base
Conexión neumática 1	Placa base
Conexión neumática 2	G1/8
Conexión neumática 3	Placa base
Conexión neumática 4	G1/8
Conexión neumática 5	Placa base
Indicación sobre el material	Conforme con RoHS
Información sobre el material de las juntas	HNBR NBR
Información sobre el material del cuerpo	Fundición inyectada de aluminio