

electroválvula MEBH-5/3B-5,0-S-B

Número de artículo: 173032

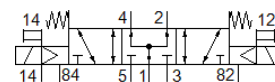
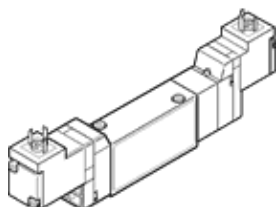
Producto sustituido

FESTO

con bobina y accionamiento auxiliar manual, sin conector

Este tipo es apropiado para trabajar con vacío.

Tipo sustituido. Disponible hasta 2023. Producto de alternativa:
consultar portal de asistencia técnica.



Hoja de datos

| Característica | Valor |
|---|--|
| Función de las válvulas | 5/3 a presión |
| Tipo de accionamiento | eléctrico |
| Ancho | 17,8 mm |
| Caudal nominal normal | 500 l/min |
| Presión de funcionamiento | -0,9 ... 10 bar |
| Construcción | Corredera |
| Tipo de reposición | muelle mecánico |
| Homologación | c UL us - Recognized (OL) |
| Tipo de protección | IP65 |
| Díámetro nominal | 5 mm |
| Patrón | 18 mm |
| Función de escape | Estrangulable |
| Principio de hermetización | blando |
| Posición de montaje | indistinto |
| Accionamiento manual auxiliar | con accesorios enclavables |
| Tipo de control | prepiloto |
| Alimentación del aire de control | externo |
| Sentido del flujo | reversible |
| Superposición | Superposición positiva |
| Presión de control | 3 ... 8 bar |
| Valor B | 0,37 |
| Valor C | 3,2 l/sbar |
| Tiempo de conmutación a la desconexión | 25 ms |
| Tiempo de conmutación a la conexión | 12 ms |
| Factor de utilización | 100 % |
| Valores característicos de las bobinas | 24 V DC; 2,5 W |
| Fluido | Aire comprimido según ISO 8573-1:2010 [7:4:4] |
| Indicación sobre los fluidos de funcionamiento y de mando | Opción de funcionamiento con lubricación (necesaria en otro modo de funcionamiento) |
| Resistencia a los impactos | Comprobación de suplemento de transporte con grado de nitidez 1 según FN 942017-4 y EN 60068-2-6 |
| Resistencia a los golpes | Control de golpes con grado de severidad 2, según FN 942017-5 y EN 60068-2-27 |
| Clase de resistencia a la corrosión KBK | 2 - riesgo de corrosión moderado |
| Temperatura de almacenamiento | -20 ... 40 °C |
| Temperatura del medio | -5 ... 50 °C |
| Nivel de ruido | 75 dB(A) |
| Fluido de control | Aire comprimido según ISO 8573-1:2010 [7:4:4] |
| Temperatura ambiente | -5 ... 50 °C |
| Peso del producto | 150 g |
| Conexión eléctrica | Esquema de conexiones forma C, según EN 175301-803 |

| Característica | Valor |
|---|--|
| | Conector según EN 175301-803 Forma rectangular |
| Tipo de fijación | En la placa base |
| Conexión del aire de escape de pilotaje 82/84 | Placa base |
| Conexión del aire de pilotaje 12 | Placa base |
| Conexión del aire de pilotaje 14 | Placa base |
| Conexión neumática 1 | Placa base |
| Conexión neumática 2 | Placa base |
| Conexión neumática 3 | Placa base |
| Conexión neumática 4 | Placa base |
| Conexión neumática 5 | Placa base |
| Indicación sobre el material | Conforme con RoHS |
| Material de las juntas | HNBR NBR |
| Material de la carcasa | Fundición inyectada de aluminio |