

válvula de cierre

HEE-1/2-D-MIDI-230

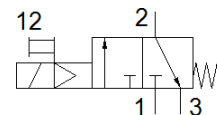
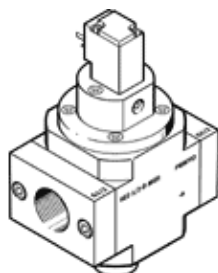
Número de artículo: 172946

Clásico - No utilizar para equipos nuevos

[para unidades de mantenimiento](#)

Puede encontrar alternativas modernas introduciendo las cuatro primeras partes del código del producto en el campo de búsqueda.

FESTO



Hoja de datos

| Característica | Valor |
|---|---|
| Construcción | Corredera |
| Tipo de accionamiento | eléctrico |
| Principio de hermetización | blando |
| Función de escape | no estrangulable |
| Accionamiento manual auxiliar | con enclavamiento |
| Tipo de reposición | muelle mecánico |
| Tipo de control | prepiloto |
| Función de las válvulas | 3/2 cerrada monoestable |
| Presión de funcionamiento | 2,5 ... 16 bar |
| Valor C | 17 l/sbar |
| Valor B | 0,3 |
| Caudal nominal normal | 3.600 l/min |
| Factor de utilización | 100 % |
| Valores característicos de las bobinas | 230 V AC: 50/60 Hz, potencia de arranque de 5 VA, potencia de retención de 3,7 VA |
| Fluctuación de tensión permisible | -14 % / +10 % |
| Fluido | Aire comprimido según ISO 8573-1:2010 [7:4:4] Gases inertes |
| Indicación sobre los fluidos de funcionamiento y de mando | Opción de funcionamiento con lubricación (necesaria en otro modo de funcionamiento) |
| Clase de resistencia a la corrosión KBK | 2 - riesgo de corrosión moderado |
| Indicación sobre el material | Conforme con RoHS |
| Conformidad PWIS | VDMA24364-B1/B2-L |
| Temperatura del medio | -10 ... 60 °C |
| Temperatura ambiente | -10 ... 60 °C |
| Marca CE (ver declaración de conformidad) | según la normativa UE de baja tensión |
| Marcado UKCA (véase la declaración de conformidad) | Según la normativa sobre utillaje eléctrico del Reino Unido |
| Tipo de fijación | Montaje del conducto con accesorios |
| Posición de montaje | indistinto |
| Sentido del flujo | no reversible |
| Peso del producto | 500 g |
| Conexión neumática 1 | G1/2 |
| Conexión neumática 2 | G1/2 |
| Conexión neumática 3 | G1/4 |
| Clase de pureza del aire en la salida | Aire comprimido según ISO 8573-1:2010 [7:4:4] Gases inertes |
| Conexión eléctrica | Esquema de conexiones forma C, según EN 175301-803 Conector según DIN NE 175301-803 |
| Indicación del estado de señal | con accesorios |
| Material de las juntas | NBR |
| Material de la carcasa | Fundición inyectada de aluminio |