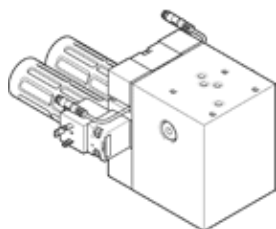


válvula de desconexión PAHL-SM-RE

Número de artículo: 1709707

FESTO



Hoja de datos

Característica	Valor
Ancho	90 mm
Tipo de accionamiento	eléctrico
Principio de hermetización	blando
Posición de montaje	indistinto preferentemente en vertical (válvula piloto arriba)
Accionamiento manual auxiliar	con enclavamiento mediante pulsador
Construcción	válvula de émbolo servopilotada
Tipo de reposición	muelle mecánico
Función del elemento de conmutación	contacto de trabajo
Tipo de control	prepiloto
Alimentación del aire de control	externo
Función de las válvulas	2x2/2 vías, monoestable, abierto
Función de seguridad	Purga de la cámara de control
Performance Level (PL)	Purga de la cámara de control / categoría 3, nivel de prestaciones d
Medidas CCF	Observe los límites de la presión de funcionamiento Mantenga los límites de tensión de alimentación Observe la calidad del aire comprimido Observe las vibraciones/choque Utilización de silenciadores permitidos Respetar el modelo de impulsos en salidas de seguridad sincronizadas Observe los límites de la presión de mando Observe el margen de temperatura Respetar el campo magnético admisible
Indicación del estado de señal	LED
Detección de la posición de conmutación	Posición normal mediante sensor
Sensor indicación del estado de conmutación	LED
Presión de funcionamiento	0 ... 50 bar
Presión de control	6 ... 10 bar
Factor de utilización	100%
Tensión nominal de funcionamiento DC	24 V
Fluido	Aire comprimido según ISO 8573-1:2010 [7:4:4] Gases inertes
Marca CE (ver declaración de conformidad)	según la normativa UE sobre maquinaria
Resistencia a los impactos	Comprobación de suplemento de transporte con grado de nitidez 2 según FN 942017-4 y EN 60068-2-6
Resistencia a los golpes	Control de golpes con grado de severidad 2, según FN 942017-5 y EN 60068-2-27
Clase de resistencia a la corrosión KBK	2 - riesgo de corrosión moderado
Temperatura del medio	5 ... 50 °C
Fluido de control	Aire comprimido según ISO 8573-1:2010 [7:4:4] Gases inertes
Temperatura ambiente	5 ... 50 °C
Peso del producto	3.500 g
Sensor margen de tensión de funcionamiento DC	10 ... 30 V
Conexión eléctrica	según EN 175301-803

Característica	Valor
	Esquema de conexiones forma A según EN 175301-803
Conexión de sensores	3 contactos M8x1 Cable con conector
Toma neumática 10	G1/4
Conexión neumática 2a	G3/4
Conexión neumática 2b	G3/4
Indicación sobre el material	contiene sustancias perjudiciales para la pintura Conforme con RoHS
Material de la carcasa	Aluminio anodizado