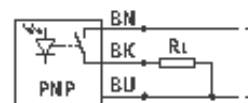
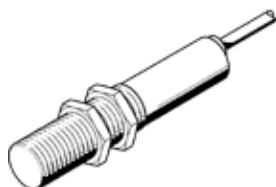


Detectores por reflexión SOEG-RT-M12-PS-K-L

Número pieza: 165338

FESTO



Hoja de datos

Caracter.	Valor
Corresponde a la norma	DIN EN 60947-5-2
Anticortocircuitaje	ciclos
Tipo de luz	Infrarrojo
Método de medición	detector por reflexión de luz
Función del elemento de conmutación	Conmutación con luz
Polos inconfundibles	para todas las conexiones eléctricas
margen inferior de la regulación	10 mm
Límite superior del margen de ajuste	200 mm
Posibilidades de regulación	potenciómetro
Indicación de reserva de funcionamiento	LED amarillo (constante)
Indicación del estado	LED amarillo
Frecuencia máxima de conmutación	250 Hz
Margen de tensión de funcionamiento DC	10 ... 30 V
Intensidad en reposo	30 mA
Corriente máxima de salida	200 mA
Ondulación residual	10 %
Salida	PNP
Caída de tensión	1,8 V
Símbolo CE	Según la normativa UE sobre EMC
Clase de resistencia a la corrosión KBK	2
Tipo de protección	IP65
Temperatura ambiente con cableado móvil	-5 ... 55 °C
Temperatura ambiente	-5 ... 55 °C
Par de apriete	10 Nm
Peso del producto	100 g
alcance	0 ... 200 mm
Conexión eléctrica	Cable trifilar
Longitud del cable	2,5 m
Tipo de fijación	con contratuerca
Información sobre el material de la tuerca	latón cromado
Información sobre el material del cuerpo	latón cromado
Información sobre el material de la cubierta del cable	PUR