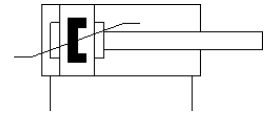
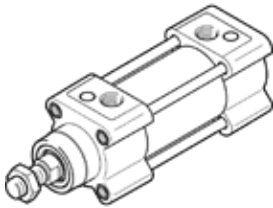


cilindro normalizado

DSBG-40-200-PPSA-N3

Número de artículo: 1646566

FESTO



Hoja de datos

| Característica | Valor |
|---|---|
| Carrera | 200 mm |
| Diámetro del émbolo | 40 mm |
| Rosca del vástago | M12x1,25 |
| Amortiguación | PPS: amortiguación de fin de recorrido neumática autorregulable |
| Posición de montaje | indistinto |
| Corresponde a la norma | ISO 15552 |
| Extremo del vástago | Rosca exterior |
| Construcción | Émbolo Vástago Barra de tracción Camisa del cilindro |
| Detección de la posición | para sensores de proximidad |
| Variantes | vástago simple |
| Presión de funcionamiento Mpa | 0,06 ... 1,2 MPa |
| Presión de funcionamiento | 0,6 ... 12 bar |
| Modo de funcionamiento | de doble efecto |
| Fluido | Aire comprimido según ISO 8573-1:2010 [7:4:4] |
| Indicación sobre los fluidos de funcionamiento y de mando | Opción de funcionamiento con lubricación (necesaria en otro modo de funcionamiento) |
| Clase de resistencia a la corrosión KBK | 2 - riesgo de corrosión moderado |
| Conformidad PWIS | VDMA24364-B1/B2-L |
| Clase de sala limpia | Clase ISO 6 |
| Temperatura ambiente | -20 ... 80 °C |
| Energía del impacto en las posiciones finales | 0,7 J |
| Carrera de amortiguación | 19 mm |
| Fuerza teórica a 0,6 MPa (6 bar, 87 psi), retroceso | 633 N |
| Fuerza teórica a 0,6 MPa (6 bar, 87 psi), avance | 754 N |
| Masa móvil | 525 g |
| Masa móvil con carrera de 0 mm | 205 g |
| Masa adicional por 10 mm de carrera | 16 g |
| Peso del producto | 1.440 g |
| Peso básico con carrera de 0 mm | 740 g |
| Peso adicional por 10 mm de carrera | 35 g |
| Tipo de fijación | con rosca interior con accesorios a elegir: |
| Conexión neumática | G1/4 |
| Indicación sobre el material | Conforme con RoHS |
| Material de la culata | Fundición inyectada de aluminio, recubierta |
| Material de la junta del émbolo | TPE-U(PU) |
| Material del émbolo | Aleación forjable de aluminio |
| Material del vástago | Acero de aleación fina |
| Material del rascador del vástago | TPE-U(PU) |
| Material de la junta de tope | TPE-U(PU) |
| Material del émbolo de tope | POM |
| Material de la camisa del cilindro | Aleación forjada de aluminio anodizado liso |
| Material de las tuercas | Acero cincado |
| Material del cojinete | POM |
| Material de la tuerca con collar | Acero, galvanizado |
| Material del tirante | Acero de aleación fina |