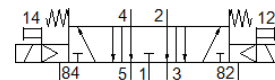
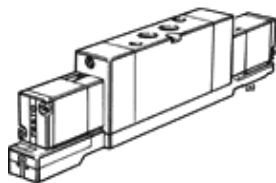


# electroválvula MVH-5/3E-1/4-B-VI-X

Número de artículo: 164573

FESTO

con bobina y accionamiento auxiliar manual, sin conector



## Hoja de datos

Característica	Valor
Función de las válvulas	5/3 a descarga
Tipo de accionamiento	eléctrico
Caudal nominal normal	1.600 l/min
Presión de funcionamiento	3 ... 10 bar
Construcción	Corredera
Tipo de reposición	muelle mecánico
Diámetro nominal	10 mm
Función de escape	Estrangulable
Principio de hermetización	blando
Tipo de control	prepilotado
Sentido del flujo	no reversible
Valor B	0,38
Valor C	6,35 l/sbar
Tiempo de conmutación a la desconexión	45 ms
Tiempo de conmutación a la conexión	33 ms
Valores característicos de las bobinas	24 V DC: 2,5 W
Fluctuación de tensión permisible	+/- 10 %
Fluido	Aire comprimido filtrado, grado de filtración 40 µm, lubricado o sin lubricar
Indicación sobre los fluidos de funcionamiento y de mando	Opción de funcionamiento con lubricación (necesaria en otro modo de funcionamiento)
Temperatura del medio	-5 ... 50 °C
Temperatura ambiente	-5 ... 50 °C
Tipo de fijación	con taladro pasante
Conexión neumática 1	Placa base G1/4
Conexión neumática 2	G1/4
Conexión neumática 3	Placa base G1/4
Conexión neumática 4	G1/4
Conexión neumática 5	Placa base
Indicación sobre el material	contiene sustancias perjudiciales para la pintura
Material de las juntas	NBR
Material de la carcasa	Fundición inyectada de aluminio