

electroválvula

CPE18-M1H-3OLS-1/4

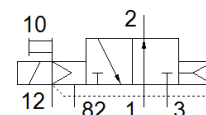
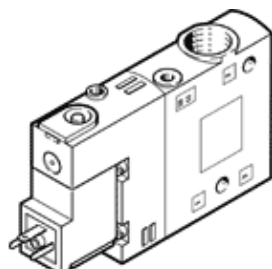
Número de artículo: 163144
Clásico - No utilizar para equipos nuevos

FESTO

alto grado de integración.

Este tipo es apropiado para trabajar con vacío.

Puede encontrar alternativas modernas introduciendo las cuatro primeras partes del código del producto en el campo de búsqueda.



Hoja de datos

Característica	Valor
Función de las válvulas	3/2 abierta monoestable
Tipo de accionamiento	eléctrico
Ancho	18 mm
Caudal nominal normal	1.700 l/min
Presión de funcionamiento Mpa	-0,09 ... 1 MPa
Presión de funcionamiento	-0,9 ... 10 bar
Construcción	Corredera
Tipo de reposición	muelle neumático
Homologación	c UL us - Recognized (OL)
Clasificación marítima	véase el certificado
Tipo de protección	IP65 con conector tipo zócalo según IEC 60529
Diámetro nominal	8 mm
Principio de hermetización	blando
Posición de montaje	indistinto
Accionamiento manual auxiliar	con accesorios enclavables mediante pulsador
Tipo de control	prepiloto
Alimentación del aire de control	externo
Sentido del flujo	no reversible
Identificación de la posición de válvula	soporte del apantallamiento
Superposición	Superposición positiva
Presión de mando MPa	0,25 ... 1 MPa
Presión de control	2,5 ... 10 bar
Tiempo de conmutación a la desconexión	18 ms
Tiempo de conmutación a la conexión	28 ms
Factor de utilización	100 %
Máx. impulso de prueba positivo con señal 0	3.300 µs
Máx. impulso de prueba negativo con señal 1	3.100 µs
Valores característicos de las bobinas	24 V DC: 1,5 W
Fluctuación de tensión permisible	-15 % / +10 %
Fluido	Aire comprimido según ISO 8573-1:2010 [7:4:4]
Indicación sobre los fluidos de funcionamiento y de mando	Opción de funcionamiento con lubricación (necesaria en otro modo de funcionamiento)
Resistencia a los impactos	Comprobación de suplemento de transporte con grado de nitidez 2 según FN 942017-4 y EN 60068-2-6
Resistencia a los golpes	Control de golpes con grado de severidad 2, según FN 942017-5 y EN 60068-2-27
Clase de resistencia a la corrosión KBK	2 - riesgo de corrosión moderado
Conformidad PWIS	VDMA24364-B1/B2-L

Característica	Valor
Temperatura del medio	-5 ... 50 °C
Fluido de control	Aire comprimido según ISO 8573-1:2010 [7:4:4]
Temperatura ambiente	-5 ... 50 °C
Peso del producto	150 g
Conexión eléctrica	Esquema de conexiones forma C, según EN 175301-803
Tipo de fijación	con taladro pasante
Conexión del aire de escape de pilotaje 82	M5
Conexión del aire de pilotaje 12	M5
Conexión neumática 1	G1/4
Conexión neumática 2	G1/4
Conexión neumática 3	G1/4
Indicación sobre el material	Conforme con RoHS
Material de las juntas	NBR
Material de la carcasa	Fundición inyectada de aluminio