

generador de vacío

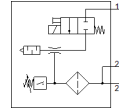
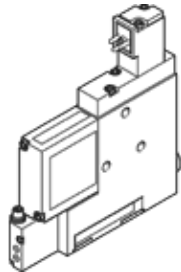
VADM-140-N

Número de artículo: 162519

Clásico - No utilizar para equipos nuevos

Puede encontrar alternativas modernas introduciendo las cuatro primeras partes del código del producto en el campo de búsqueda.

FESTO



Hoja de datos

Característica	Valor
Diámetro nominal de la tobera Laval	1,4 mm
Patrón	22 mm
Construcción del silenciador	cerrado
Posición de montaje	indistinto
Característica del eyector	Alto vacío
Grado de filtración	$\leq 40 \mu\text{m}$
Accionamiento manual auxiliar	mediante pulsador
Función integrada	Electroválvula de cierre Filtros Vacuostato
Magnitud de la medición	presión relativa
Principio de medición	piezorresistivo
Función del elemento de conmutación	contacto de trabajo
Función de conmutación	Comparador de umbral
Función de las válvulas	cerrado
Polos inconfundibles	para todas las conexiones eléctricas
Tipo de display	LED
Margen de ajuste, histéresis	-50 ... -5 kPa
Histéresis del margen de ajuste [bar]	-0,5 ... -0,05 bar
Margen de ajuste, histéresis	-7,25 ... -0,725 psi
Posibilidades de regulación	potenciómetro
Indicación del estado	óptico
Valores umbrales del margen de ajuste	-90 ... 0 kPa -0,9 ... 0 bar -13,05 ... 0 psi
Presión de funcionamiento Mpa	0,2 ... 0,8 MPa
Presión de funcionamiento	2 ... 8 bar 29 ... 116 psi
Vacío máximo	85 %
Presión nominal de funcionamiento	0,6 MPa 6 bar
Presión nominal de funcionamiento (psi)	87 psi
Tiempo de ventilación a presión de funcionamiento nominal	0,69 s
Margen de tensión de funcionamiento DC	21,6 ... 26,4 V
Factor de utilización	100 %
Salida	NPN
Homologación	RCM Mark c UL us - Recognized (OL)
Marca CE (ver declaración de conformidad)	según la normativa UE sobre EMC
Fluido	Aire comprimido según ISO 8573-1:2010 [7:4:4]
Indicación sobre los fluidos de funcionamiento y de mando	Sin opción de funcionamiento con lubricación
Clase de resistencia a la corrosión KBK	2 - riesgo de corrosión moderado
Conformidad PWIS	VDMA24364-B1/B2-L

Característica	Valor
Temperatura del medio	0 ... 60 °C
Tipo de protección	IP65
Temperatura ambiente	0 ... 50 °C
Peso del producto	300 g
Margen de medición de presión	0 ... 0,1 MPa
Margen de medición de la presión	0 ... 1 bar
Margen de medición de presión	0 ... 14,5 psi
Conexión eléctrica	4 contactos M8x1 Conector
Tipo de fijación	con taladro pasante con rosca interior a elegir:
Conexión neumática 1	G1/8
Conexión neumática 3	Silenciadores integrados
Conexión de vacío	G1/4
Indicación sobre el material	Conforme con RoHS
Material de las juntas	NBR
Material de la tobera colectora	latón niquelado
Material del filtro	PA
Material del cuerpo del filtro	PC
Material de la carcasa	Aleación forjable de aluminio
Material del silenciador	PE POM
Material del émbolo	POM
Material del eyector	latón niquelado