

generador de vacío

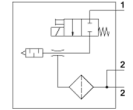
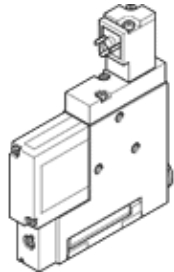
VADM-200

Número de artículo: 162504

Clásico - No utilizar para equipos nuevos

con electroválvula integrada para conexión/desconexión de vacío.
Puede encontrar alternativas modernas introduciendo las cuatro primeras partes del código del producto en el campo de búsqueda.

FESTO



Hoja de datos

Característica	Valor
Diámetro nominal de la tobera Laval	2 mm
Patrón	22 mm
Construcción del silenciador	cerrado
Posición de montaje	indistinto
Característica del eyector	Alto vacío
Grado de filtración	$\leq 40 \mu\text{m}$
Accionamiento manual auxiliar	mediante pulsador
Función integrada	Electroválvula de cierre Filtros
Función de las válvulas	cerrado
Presión de funcionamiento Mpa	0,2 ... 0,8 MPa
Presión de funcionamiento	2 ... 8 bar 29 ... 116 psi
Vacío máximo	85 %
Presión nominal de funcionamiento	0,6 MPa 6 bar
Presión nominal de funcionamiento (psi)	87 psi
Tiempo de ventilación a presión de funcionamiento nominal	0,29 s
Margen de tensión de funcionamiento DC	21,6 ... 26,4 V
Factor de utilización	100 %
Homologación	c UL us - Recognized (OL)
Fluido	Aire comprimido según ISO 8573-1:2010 [7:4:4]
Indicación sobre los fluidos de funcionamiento y de mando	Sin opción de funcionamiento con lubricación
Clase de resistencia a la corrosión KBK	2 - riesgo de corrosión moderado
Conformidad PWIS	VDMA24364-B1/B2-L
Temperatura del medio	0 ... 60 °C
Tipo de protección	IP65
Temperatura ambiente	0 ... 60 °C
Peso del producto	320 g
Conexión eléctrica	Conector
Tipo de fijación	con taladro pasante con rosca interior a elegir:
Conexión neumática 1	G1/4
Conexión neumática 3	Silenciadores integrados
Conexión de vacío	G3/8
Indicación sobre el material	Conforme con RoHS
Material de las juntas	NBR
Material de la tobera colectora	latón niquelado
Material del filtro	PA
Material del cuerpo del filtro	PC
Material de la carcasa	Aleación forjable de aluminio
Material del silenciador	PE POM
Material del émbolo	POM
Material del eyector	latón niquelado