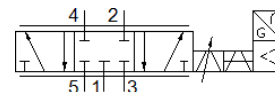
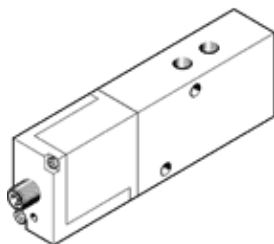


válvula distribuidora proporcional MPYE-5-3/8-420-B

Número de artículo: 161981

FESTO



Hoja de datos

Característica	Valor
Diámetro nominal	10 mm
Tipo de accionamiento	eléctrico
Principio de hermetización	duro
Posición de montaje	indistinto
Construcción	Corredera
Tipo de reposición	muelle magnético
Medidas de seguridad	Posición de seguridad MPYE: en caso de una ruptura del cable de alimentación, avance hacia la posición intermedia bloqueada
Tipo de control	directo
Sentido del flujo	no reversible
Función de las válvulas	5/3 cerrada
Polos inconfundibles	para valor nominal
Presión de funcionamiento Mpa	0 ... 1 MPa
Presión de funcionamiento	0 ... 10 bar
Valor B	0,21
Valor C	9 l/sbar
Caudal nominal normal	2.000 l/min
Frecuencia límite	70 Hz
Histéresis máxima	0,4 %
Margen de tensión de funcionamiento DC	17 ... 30 V
Ondulación residual	5 %
Valores NOMINAL/REAL	Tipo de corriente 4 - 20 mA
Homologación	RCM Mark
Caracteres KC	KC-EMV
Marca CE (ver declaración de conformidad)	según la normativa UE sobre EMC según la directiva RoHS-RL de la UE
Marcado UKCA (véase la declaración de conformidad)	Según la normativa CEM del Reino Unido Según la normativa RoHS del Reino Unido
Fluido	Aire comprimido según ISO 8573-1:2010 [6:4:4]
Indicación sobre los fluidos de funcionamiento y de mando	Sin opción de funcionamiento con lubricación
Clase de resistencia a la corrosión KBK	2 - riesgo de corrosión moderado
Conformidad PWIS	VDMA24364-B2-L
Temperatura del medio	5 ... 40 °C
Tipo de protección	IP65
Temperatura ambiente	0 ... 50 °C
Peso del producto	685 g
Conexión eléctrica	4 contactos M12x1 Conector forma redondo
Tipo de fijación	con taladro pasante
Conexión neumática 1	G3/8
Conexión neumática 2	G3/8
Conexión neumática 3	G3/8
Conexión neumática 4	G3/8
Conexión neumática 5	G3/8

Característica	Valor
Indicación sobre el material	Conforme con RoHS
Material de la culata	ABS recubierto
Material de las juntas	NBR
Material de la carcasa	Aluminio anodizado