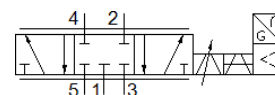
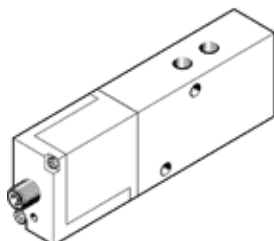


# válvula distribuidora proporcional MPYE-5-1/4-420-B

Número de artículo: 161980

FESTO



## Hoja de datos

Característica	Valor
Diámetro nominal	8 mm
Tipo de accionamiento	eléctrico
Principio de hermetización	duro
Posición de montaje	indistinto
Construcción	Corredera
Tipo de reposición	muelle magnético
Medidas de seguridad	Posición de seguridad MPYE: en caso de una ruptura del cable de alimentación, avance hacia la posición intermedia bloqueada
Tipo de control	directo
Sentido del flujo	no reversible
Función de las válvulas	5/3 cerrada
Polos inconfundibles	para valor nominal
Presión de funcionamiento Mpa	0 ... 1 MPa
Presión de funcionamiento	0 ... 10 bar
Valor B	0,23
Valor C	6,25 l/sbar
Caudal nominal normal	1.400 l/min
Frecuencia límite	80 Hz
Histéresis máxima	0,4 %
Margen de tensión de funcionamiento DC	17 ... 30 V
Ondulación residual	5 %
Valores NOMINAL/REAL	Tipo de corriente 4 - 20 mA
Homologación	RCM Mark
Caracteres KC	KC-EMV
Marca CE (ver declaración de conformidad)	según la normativa UE sobre EMC según la directiva RoHS-RL de la UE
Marcado UKCA (véase la declaración de conformidad)	Según la normativa CEM del Reino Unido Según la normativa RoHS del Reino Unido
Fluido	Aire comprimido según ISO 8573-1:2010 [6:4:4]
Indicación sobre los fluidos de funcionamiento y de mando	Sin opción de funcionamiento con lubricación
Clase de resistencia a la corrosión KBK	2 - riesgo de corrosión moderado
Conformidad PWIS	VDMA24364-B2-L
Temperatura del medio	5 ... 40 °C
Tipo de protección	IP65
Temperatura ambiente	0 ... 50 °C
Peso del producto	510 g
Conexión eléctrica	4 contactos M12x1 Conector forma redondo
Tipo de fijación	con taladro pasante
Conexión neumática 1	G1/4
Conexión neumática 2	G1/4
Conexión neumática 3	G1/4
Conexión neumática 4	G1/4
Conexión neumática 5	G1/4

<b>Característica</b>	<b>Valor</b>
Indicación sobre el material	Conforme con RoHS
Material de la culata	ABS recubierto
Material de las juntas	NBR
Material de la carcasa	Aluminio anodizado