

# electroválvula MN1H-2-3/4-MS

Número de artículo: 161731

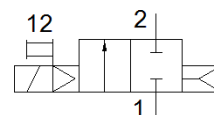
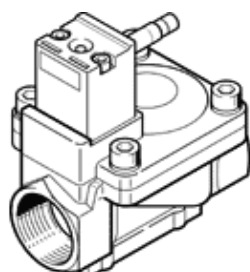
Clásico - No utilizar para equipos nuevos

FESTO

Con accionamiento auxiliar manual, sin bobina y sin conector.

Bobina y conector se piden por separado.

Puede encontrar alternativas modernas introduciendo las cuatro primeras partes del código del producto en el campo de búsqueda.



## Hoja de datos

Característica	Valor
Construcción	Válvula de diafragma
Tipo de accionamiento	eléctrico
Principio de hermetización	blando
Posición de montaje	indistinto
Tipo de fijación	Montaje del conducto
Conexión de las válvulas de proceso	G3/4
Conexión eléctrica	Esquema de conexiones forma A según EN 175301-803 Conector según DIN NE 175301-803 Forma rectangular
Díámetro nominal	20 mm
Función de las válvulas	2/2 cerrada monoestable
Accionamiento manual auxiliar	con accesorios enclavables mediante pulsador
Sentido del flujo	no reversible
Fluido	Aire comprimido filtrado, unidad de filtrado de 200 µm
Función de escape	no estrangulable
Valores característicos de las bobinas	110 V AC: 50 Hz, potencia de arranque de 5 VA, potencia de retención de 3,7 VA 110 V AC: 60 Hz, potencia de arranque de 5 VA, potencia de retención de 3,7 VA 230 V AC: 50 Hz, potencia de arranque de 5 VA, potencia de retención de 3,7 VA 230 V AC: 60 Hz, potencia de arranque de 5 VA, potencia de retención de 3,7 VA 24 V DC: 2,5 W
Tipo de reposición	muelle neumático
Tipo de control	prepiloto
Presión del fluido	0,5 ... 10 bar
Indicación sobre los fluidos de funcionamiento y de mando	Opción de funcionamiento con lubricación (necesaria en otro modo de funcionamiento)
Temperatura del medio	-10 ... 60 °C
Temperatura ambiente	-10 ... 60 °C
Caudal nominal normal	10.000 l/min
Tiempo de conmutación a la conexión	120 ms
Tiempo de conmutación a la desconexión	180 ms
Conformidad PWIS	VDMA24364-B1/B2-L
Material de la carcasa	latón
Material de los tornillos	Acero inoxidable de aleación fina
Número de material tornillo	1.4301
Peso del producto	1.100 g
Tipo de protección	IP65 con conector tipo zócalo