

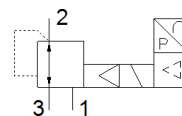
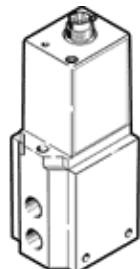
regulador de presión proporcional MPPE-3-1/2-1-010-B

Número de artículo: 161172

Clásico - No utilizar para equipos nuevos

FESTO

Puede encontrar alternativas modernas introduciendo las cuatro primeras partes del código del producto en el campo de búsqueda.



Hoja de datos

| Característica | Valor |
|---|---|
| Diámetro nominal alimentación de aire | 11 mm |
| Diámetro nominal purga de aire | 12 mm |
| Tipo de accionamiento | eléctrico |
| Principio de hermetización | blando |
| Posición de montaje | indistinto |
| Construcción | válvula prepilotada, reguladora del émbolo |
| Anticortocircuitaje | para todas las conexiones eléctricas |
| Medidas de seguridad | Posición de seguridad MPPE-B: en caso de una ruptura del cable de alimentación, la presión inicial se mantiene sin regulación |
| Polos inconfundibles | para todas las conexiones eléctricas |
| Función de las válvulas | Regulador de presión proporcional de 3/2 vías, cerrado |
| Presión de funcionamiento Mpa | $\leq 0,2$ MPa |
| Presión de funcionamiento | ≤ 2 bar |
| Margen de regulación de la presión Mpa | 0 ... 0,1 MPa |
| Margen de regulación de la presión | 0 ... 1 bar |
| Presión inicial 1 | 1,5 ... 2 bar |
| Presión de entrada 1 Mpa | 0,15 ... 0,2 MPa |
| Histéresis máxima de la presión (MPa) | 0,003 MPa |
| Histéresis máxima de la presión | 0,03 bar |
| Tiempo de conmutación a la desconexión | 500 ms |
| Tiempo de conmutación a la conexión | 70 ms |
| Margen de tensión de funcionamiento DC | 18 ... 30 V |
| Tensión de referencia | 10 V |
| Ondulación residual | 10 % |
| Valores NOMINAL/REAL | Tipo de tensión 0 - 10 V |
| Fluido | Aire comprimido según ISO 8573-1:2010 [7:4:4] Gases inertes |
| Indicación sobre los fluidos de funcionamiento y de mando | Opción de funcionamiento con lubricación (necesaria en otro modo de funcionamiento) |
| Homologación | RCM Mark |
| Caracteres KC | KC-EMV |
| Marca CE (ver declaración de conformidad) | según la normativa UE sobre EMC según la directiva RoHS-RL de la UE |
| Marcado UKCA (véase la declaración de conformidad) | Según la normativa CEM del Reino Unido Según la normativa RoHS del Reino Unido |
| Clase de resistencia a la corrosión KBK | 2 - riesgo de corrosión moderado |
| Conformidad PWIS | VDMA24364-B2-L |
| Temperatura del medio | 0 ... 60 °C |
| Tipo de protección | IP65 |
| Temperatura ambiente | 0 ... 50 °C |
| Peso del producto | 2.400 g |
| Conexión eléctrica | 8 contactos M16x0,75 |

| Característica | Valor |
|------------------------------|--|
| | Conector según DIN 45326 forma redondo |
| Tipo de fijación | con taladro pasante |
| Conexión neumática 1 | G1/2 |
| Conexión neumática 2 | G1/2 |
| Conexión neumática 3 | G1/2 |
| Indicación sobre el material | Conforme con RoHS |
| Material de la carcasa | Aleación forjable de aluminio |
| Material de la membrana | NBR |