

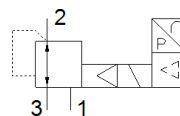
# regulador de presión proporcional MPPE-3-1/4-1-420-B

Número de artículo: 161169

Clásico - No utilizar para equipos nuevos

FESTO

Puede encontrar alternativas modernas introduciendo las cuatro primeras partes del código del producto en el campo de búsqueda.



## Hoja de datos

| Característica  | Valor   |
|---|---|
| Diámetro nominal alimentación de aire                     | 7 mm  |
| Diámetro nominal purga de aire                            | 7 mm  |
| Tipo de accionamiento                                     | eléctrico   |
| Principio de hermetización                                | blando  |
| Posición de montaje                                       | indistinto  |
| Construcción  | válvula prepilotada, reguladora del émbolo  |
| Anticortocircuitaje                                       | para todas las conexiones eléctricas  |
| Medidas de seguridad                                      | Posición de seguridad MPPE-B: en caso de una ruptura del cable de alimentación, la presión inicial se mantiene sin regulación |
| Polos inconfundibles                                      | para todas las conexiones eléctricas  |
| Función de las válvulas                                   | Regulador de presión proporcional de 3/2 vías, cerrado  |
| Presión de funcionamiento Mpa                             | $\leq 0,2$ MPa  |
| Presión de funcionamiento                                 | $\leq 2$ bar  |
| Margen de regulación de la presión Mpa                    | 0 ... 0,1 MPa   |
| Margen de regulación de la presión                        | 0 ... 1 bar   |
| Presión inicial 1   | 1,5 ... 2 bar   |
| Presión de entrada 1 Mpa                                  | 0,15 ... 0,2 MPa  |
| Histéresis máxima de la presión (MPa)                     | 0,003 MPa   |
| Histéresis máxima de la presión                           | 0,03 bar  |
| Tiempo de conmutación a la desconexión                    | 225 ms  |
| Tiempo de conmutación a la conexión                       | 140 ms  |
| Margen de tensión de funcionamiento DC                    | 18 ... 30 V   |
| Tensión de referencia                                     | 10 V  |
| Ondulación residual                                       | 10 %  |
| Valores NOMINAL/REAL                                      | Tipo de corriente 4 - 20 mA   |
| Fluido  | Aire comprimido según ISO 8573-1:2010 [7:4:4]<br>Gases inertes  |
| Indicación sobre los fluidos de funcionamiento y de mando | Opción de funcionamiento con lubricación (necesaria en otro modo de funcionamiento)   |
| Homologación  | RCM Mark  |
| Caracteres KC   | KC-EMV  |
| Marca CE (ver declaración de conformidad)                 | según la normativa UE sobre EMC<br>según la directiva RoHS-RL de la UE  |
| Marcado UKCA (véase la declaración de conformidad)        | Según la normativa CEM del Reino Unido<br>Según la normativa RoHS del Reino Unido   |
| Clase de resistencia a la corrosión KBK                   | 2 - riesgo de corrosión moderado  |
| Conformidad PWIS  | VDMA24364-B2-L  |
| Temperatura del medio                                     | 0 ... 60 °C   |
| Tipo de protección  | IP65  |
| Temperatura ambiente                                      | 0 ... 50 °C   |
| Peso del producto   | 118 g   |
| Conexión eléctrica  | 8 contactos<br>M16x0,75   |

| Característica               | Valor  |
|------------------------------|--|
|                              | Conector<br>según DIN 45326<br>forma redondo |
| Tipo de fijación             | con taladro pasante                          |
| Conexión neumática 1         | G1/4   |
| Conexión neumática 2         | G1/4   |
| Conexión neumática 3         | G1/4   |
| Indicación sobre el material | Conforme con RoHS                            |
| Material de la carcasa       | Aleación forjable de aluminio                |
| Material de la membrana      | NBR  |