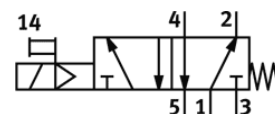
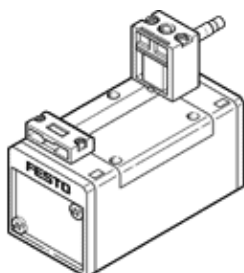


# electroválvula MN1H-5/2-D-2-FR-C

Número de artículo: 159699

FESTO

Con accionamiento auxiliar manual, sin bobina y sin conector.  
Bobina y conector se piden por separado.



## Hoja de datos

Característica	Valor
Función de las válvulas	5/2 monoestable
Tipo de accionamiento	eléctrico
Ancho	54 mm
Caudal nominal normal	2.300 l/min
Presión de funcionamiento Mpa	0,3 ... 1 MPa
Presión de funcionamiento	3 ... 10 bar
Construcción	Corredera
Tipo de reposición	muelle mecánico
Homologación	c UL us - Recognized (OL)
Clasificación marítima	véase el certificado
Tipo de protección	IP65
Diámetro nominal	11,5 mm
Patrón	56 mm
Función de escape	Estrangulable
Principio de hermetización	blando
Posición de montaje	indistinto
Corresponde a la norma	ISO 5599-1
Accionamiento manual auxiliar	con accesorios enclavables mediante pulsador
Código ISO	252
Tipo de control	prepiloto
Alimentación del aire de control	interno
Sentido del flujo	no reversible
Superposición	Superposición positiva
Tiempo de conmutación a la desconexión	62 ms
Tiempo de conmutación a la conexión	24 ms
Máx. impulso de prueba positivo con señal 0	3.700 µs
Máx. impulso de prueba negativo con señal 1	4.600 µs
Fluido	Aire comprimido según ISO 8573-1:2010 [7:4:4]
Indicación sobre los fluidos de funcionamiento y de mando	Opción de funcionamiento con lubricación (necesaria en otro modo de funcionamiento)
Resistencia a los impactos	Prueba de transporte con grado de severidad 1 según FN 942017-4 y EN 60068-2-6
Resistencia a los golpes	Control de golpes con grado de severidad 2, según FN 942017-5 y EN 60068-2-27
Conformidad PWIS	VDMA24364-B1/B2-L
Temperatura del medio	-5 ... 50 °C
Nivel de ruido	85 dB(A)
Temperatura ambiente	-5 ... 50 °C
Peso del producto	710 g
Conexión eléctrica	a través de bobina N1, pedir por separado
Tipo de fijación	En la placa base con taladro pasante y tornillo

<b>Característica</b>	<b>Valor</b>
Conexión del aire de escape de pilotaje 84	M5
Conexión neumática 1	Placa base tamaño 2 según ISO 5599-1
Conexión neumática 2	Placa base tamaño 2 según ISO 5599-1
Conexión neumática 3	Placa base tamaño 2 según ISO 5599-1
Conexión neumática 4	Placa base tamaño 2 según ISO 5599-1
Conexión neumática 5	Placa base tamaño 2 según ISO 5599-1
Indicación sobre el material	Conforme con RoHS
Material de las juntas	HNBR NBR
Material de la carcasa	Fundición inyectada de aluminio