

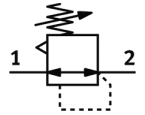
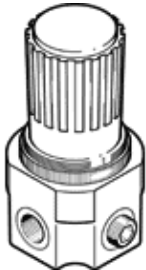
Regulador de presión LR-1/8-G

Número pieza: 159505
Producto armonizado

FESTO

Sin manómetro, para montaje en el panel frontal, presión de trabajo hasta 12 bar.

Tipo sustituido. Disponible hasta 2014. Producto de alternativa: consultar portal de asistencia técnica.



Hoja de datos

Caracter.	Valor
Asegurar el accionamiento	Botón giratorio con enclavamiento
Posición de montaje	indistinto
Construcción	Regulador de diafragma con alimentación continua de aire comprimido
Función del regulador	Presión inicial con compensación de la presión primaria con escape secundario
Indicación de la presión	preparado para G1/8"
Presión de funcionamiento	1 ... 20 bar
Margen de regulación de la presión	0,5 ... 12 bar
Histéresis máxima de la presión	0,2 bar
Caudal nominal normal	600 l/min
Fluido	Aire comprimido según ISO8573-1:2010 [7:4:4]
Indicación sobre los fluidos de funcionamiento y de mando	Opción de funcionamiento con lubricación (necesaria en otro modo de funcionamiento)
Temperatura de almacenamiento	-10 ... 80 °C
Temperatura del medio	-10 ... 80 °C
Temperatura ambiente	-10 ... 80 °C
Peso del producto	320 g
Tipo de fijación	Montaje en panel frontal Montaje del conducto con accesorios
Conexión neumática 1	G1/8
Conexión neumática 2	G1/8
Información sobre el material de las juntas	NBR
Información sobre el material del cuerpo	latón