

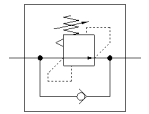
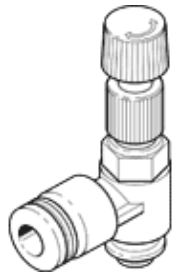
regulador de presión diferencial

LRL-1/4-QS-8

Número de artículo: 153504

FESTO

Sin manómetro, con rosca exterior y racor QS.



Hoja de datos

Característica	Valor
Función del regulador	Presión diferencial constante con flujo inverso
Conexión neumática 1	G1/4
Conexión neumática 2	QS-8
Tipo de fijación	atornillable
Caudal nominal, abierto	268 l/min
Margen de regulación de la presión	2 ... 6 bar
Presión de entrada 1 Mpa	0 ... 0,9 MPa
Presión inicial 1	0 ... 9 bar
Presión de entrada 1 psi	0 ... 130,5 psi
Temperatura ambiente	0 ... 60 °C
Material de la carcasa	PBT reforzado
Fluido	Aire comprimido según ISO 8573-1:2010 [7:-:-]
Asegurar el accionamiento	Tornillo moleteado con contratuerca
Posición de montaje	indistinto
Construcción	Válvula reguladora de émbolo, de accionamiento directo con alimentación continua de aire comprimido
Caudal nominal, cerrado	264 l/min
Indicación sobre los fluidos de funcionamiento y de mando	Opción de funcionamiento con lubricación (necesaria en otro modo de funcionamiento)
Conformidad PWIS	VDMA24364-B1/B2-L
Peso del producto	38 g
Material de los pivotes roscados	latón niquelado
Indicación sobre el material	Conforme con RoHS
Material de la junta para roscas	PTFE