

electroválvula MVH-5/3E-3/8-S-B

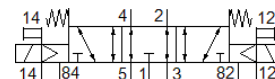
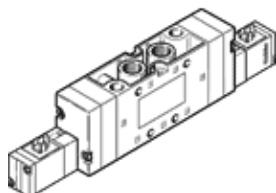
Número de artículo: 15344

Clásico - No utilizar para equipos nuevos

con bobina y accionamiento auxiliar manual, sin conector

Puede encontrar alternativas modernas introduciendo las cuatro primeras partes del código del producto en el campo de búsqueda.

FESTO



Hoja de datos

| Característica | Valor |
|---|---|
| Función de las válvulas | 5/3 a descarga |
| Tipo de accionamiento | eléctrico |
| Ancho | 40 mm |
| Caudal nominal normal | 2.200 l/min |
| Presión de funcionamiento Mpa | -0,09 ... 1 MPa |
| Presión de funcionamiento | -0,9 ... 10 bar |
| Construcción | Corredera |
| Tipo de reposición | muelle mecánico |
| Diámetro nominal | 12 mm |
| Patrón | 41 mm |
| Función de escape | Estrangulable |
| Principio de hermetización | blando |
| Posición de montaje | indistinto |
| Accionamiento manual auxiliar | mediante pulsador |
| Tipo de control | prepilotoado |
| Alimentación del aire de control | externo |
| Sentido del flujo | reversible |
| Superposición | Superposición positiva |
| Presión de mando MPa | 0,3 ... 1 MPa |
| Presión de control | 3 ... 10 bar |
| Frecuencia máx. de conmutación | 3 Hz |
| Tiempo de conmutación a la desconexión | 87 ms |
| Tiempo de conmutación a la conexión | 35 ms |
| Tiempo de conmutación a la inversión | 75 ms |
| Máx. impulso de prueba positivo con señal 0 | 2.200 µs |
| Máx. impulso de prueba negativo con señal 1 | 3.700 µs |
| Valores característicos de las bobinas | 24 V DC; 2,5 W |
| Fluctuación de tensión permisible | +/- 10 % |
| Fluido | Aire comprimido según ISO 8573-1:2010 [7:4:4] |
| Indicación sobre los fluidos de funcionamiento y de mando | Opción de funcionamiento con lubricación (necesaria en otro modo de funcionamiento) |
| Clase de resistencia a la corrosión KBK | 1 - riesgo de corrosión bajo |
| Conformidad PWIS | VDMA24364-B1/B2-L |
| Temperatura de almacenamiento | -40 ... 60 °C |
| Temperatura del medio | -5 ... 50 °C |
| Fluido de control | Aire comprimido según ISO 8573-1:2010 [7:4:4] |
| Temperatura ambiente | -5 ... 50 °C |
| Peso del producto | 1.000 g |
| Tipo de fijación | en el distribuidor PR con taladro pasante a elegir: |
| Conexión del aire de pilotaje auxiliar 12 | G1/8 |

| Característica | Valor |
|--|---------------------------------|
| Conexión del aire de pilotaje auxiliar 14 | G1/8 |
| Conexión del aire de escape de pilotaje 82 | M5 |
| Conexión del aire de escape de pilotaje 84 | M5 |
| Conexión del aire de pilotaje 12 | G1/8 |
| Conexión del aire de pilotaje 14 | G1/8 |
| Conexión neumática 1 | G3/8 |
| Conexión neumática 2 | G3/8 |
| Conexión neumática 3 | G3/8 |
| Conexión neumática 4 | G3/8 |
| Conexión neumática 5 | G3/8 |
| Indicación sobre el material | Conforme con RoHS |
| Material de las juntas | NBR |
| Material de la carcasa | Fundición inyectada de aluminio |