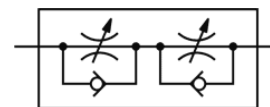
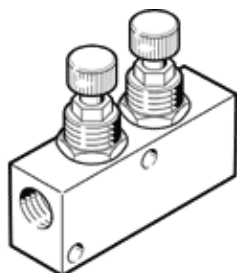


# válvula de estrangulación y antirretorno GR-1/8X2-B

Número de artículo: 152612

FESTO



## Hoja de datos

Característica	Valor
Función de las válvulas	Función de estrangulación y antirretorno
Conexión neumática 1	G1/8
Conexión neumática 2	G1/8
Elemento de ajuste	Tornillo moleteado
Tipo de fijación	Montaje en panel frontal con taladro pasante a elegir:
Caudal nominal normal en sentido de la estrangulación	205 l/min
Caudal nominal normal en el sentido del antirretorno	190 l/min
Presión de funcionamiento	0,5 ... 10 bar
Temperatura ambiente	-20 ... 60 °C
Material de la carcasa	Aleación forjable de aluminio
Posición de montaje	indistinto
Fluido	Aire comprimido según ISO 8573-1:2010 [7:4:4]
Indicación sobre los fluidos de funcionamiento y de mando	Opción de funcionamiento con lubricación (necesaria en otro modo de funcionamiento)
Conformidad PWIS	VDMA24364-B1/B2-L
Temperatura del medio	-20 ... 60 °C
Diámetro nominal	3 mm
Peso del producto	54 g
Indicación sobre el material	Conforme con RoHS
Material de las juntas	NBR
Material del manguito	POM
Material del tornillo de regulación	Acero de aleación fina
Material de las tuercas	Aleación forjable de aluminio