

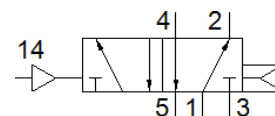
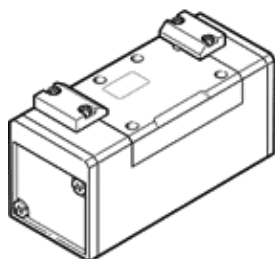
válvula neumática

VL-5/2-D-3-C

Número de artículo: 151864

FESTO

Función de 5/2 vías, accionada neumáticamente, con muelle reposicionador



Hoja de datos

Característica	Valor
Función de las válvulas	5/2 monoestable
Tipo de accionamiento	neumático
Ancho	65 mm
Caudal nominal normal	4.500 l/min
Presión de funcionamiento Mpa	0,2 ... 1,6 MPa
Presión de funcionamiento	2 ... 16 bar
Construcción	Corredera
Tipo de reposición	muelle neumático
Homologación	c UL us - Recognized (OL)
Diámetro nominal	14,5 mm
Patrón	71 mm
Función de escape	Estrangulable
Principio de hermetización	blando
Posición de montaje	indistinto
Corresponde a la norma	ISO 5599-1
Accionamiento manual auxiliar	sin
Código ISO	302
Tipo de control	directo
Sentido del flujo	no reversible
Superposición	Superposición positiva
Presión de control	2 ... 16 bar
Tiempo de conmutación a la desconexión	36 ms
Tiempo de conmutación a la conexión	29 ms
Fluido	Aire comprimido según ISO 8573-1:2010 [7:4:4]
Indicación sobre los fluidos de funcionamiento y de mando	Opción de funcionamiento con lubricación (necesaria en otro modo de funcionamiento)
Resistencia a los impactos	Prueba de transporte con grado de severidad 1 según FN 942017-4 y EN 60068-2-6
Resistencia a los golpes	Control de golpes con grado de severidad 2, según FN 942017-5 y EN 60068-2-27
Conformidad PWIS	VDMA24364-B1/B2-L
Temperatura del medio	-10 ... 60 °C
Nivel de ruido	85 dB(A)
Fluido de control	Aire comprimido según ISO 8573-1:2010 [7:4:4]
Temperatura ambiente	-10 ... 60 °C
Peso del producto	810 g
Tipo de fijación	En la placa base con taladro pasante y tornillo
Conexión del aire de pilotaje 14	Placa base tamaño 3 según ISO 5599-1
Conexión neumática 1	Placa base tamaño 3 según ISO 5599-1
Conexión neumática 2	Placa base tamaño 3 según ISO 5599-1
Conexión neumática 3	Placa base tamaño 3 según ISO 5599-1
Conexión neumática 4	Placa base tamaño 3 según ISO 5599-1

Característica	Valor
Conexión neumática 5	Placa base tamaño 3 según ISO 5599-1
Indicación sobre el material	Conforme con RoHS
Material de las juntas	HNBR NBR
Material de la carcasa	Fundición inyectada de aluminio