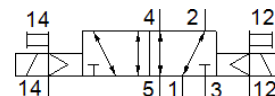
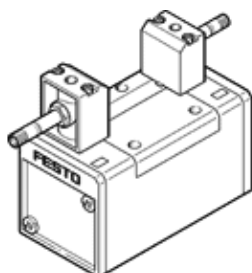


electroválvula JMFH-5/2-D-2-S-C

Número de artículo: 151023

FESTO

Con accionamientos auxiliares manuales, sin bobinas y sin conector.
Bobinas y conectores se piden por separado.



Hoja de datos

| Característica | Valor |
|---|---|
| Función de las válvulas | 5/2 biestable |
| Tipo de accionamiento | eléctrico |
| Ancho | 54 mm |
| Caudal nominal normal | 2.300 l/min |
| Presión de funcionamiento Mpa | -0,09 ... 1,6 MPa |
| Presión de funcionamiento | -0,9 ... 16 bar |
| Construcción | Corredera |
| Clasificación marítima | véase el certificado |
| Tipo de protección | IP65 |
| Diámetro nominal | 11,5 mm |
| Patrón | 56 mm |
| Función de escape | Estrangulable |
| Principio de hermetización | blando |
| Posición de montaje | indistinto |
| Corresponde a la norma | ISO 5599-1 |
| Accionamiento manual auxiliar | con accesorios enclavables mediante pulsador |
| Código ISO | 269 |
| Tipo de control | prepiloto |
| Alimentación del aire de control | externo |
| Sentido del flujo | reversible |
| Superposición | Superposición positiva |
| Presión de control | 2 ... 10 bar |
| Tiempo de conmutación a la inversión | 18 ms |
| Máx. impulso de prueba positivo con señal 0 | 2.200 µs |
| Máx. impulso de prueba negativo con señal 1 | 3.700 µs |
| Fluido | Aire comprimido según ISO 8573-1:2010 [7:4:4] |
| Indicación sobre los fluidos de funcionamiento y de mando | Opción de funcionamiento con lubricación (necesaria en otro modo de funcionamiento) |
| Resistencia a los impactos | Prueba de transporte con grado de severidad 1 según FN 942017-4 y EN 60068-2-6 |
| Resistencia a los golpes | Control de golpes con grado de severidad 2, según FN 942017-5 y EN 60068-2-27 |
| Conformidad PWIS | VDMA24364-B1/B2-L |
| Temperatura del medio | -10 ... 60 °C |
| Nivel de ruido | 85 dB(A) |
| Fluido de control | Aire comprimido según ISO 8573-1:2010 [7:4:4] |
| Temperatura ambiente | -5 ... 40 °C |
| Peso del producto | 820 g |
| Conexión eléctrica | a través de bobina F, pedir por separado |
| Tipo de fijación | En la placa base con taladro pasante y tornillo |
| Conexión del aire de escape de pilotaje 82 | M5 |

| Característica | Valor |
|--|--------------------------------------|
| Conexión del aire de escape de pilotaje 84 | M5 |
| Conexión del aire de pilotaje 12 | Placa base tamaño 2 según ISO 5599-1 |
| Conexión del aire de pilotaje 14 | Placa base tamaño 2 según ISO 5599-1 |
| Conexión neumática 1 | Placa base tamaño 2 según ISO 5599-1 |
| Conexión neumática 2 | Placa base tamaño 2 según ISO 5599-1 |
| Conexión neumática 3 | Placa base tamaño 2 según ISO 5599-1 |
| Conexión neumática 4 | Placa base tamaño 2 según ISO 5599-1 |
| Conexión neumática 5 | Placa base tamaño 2 según ISO 5599-1 |
| Indicación sobre el material | Conforme con RoHS |
| Material de las juntas | HNBR NBR |
| Material de la carcasa | Fundición inyectada de aluminio |