

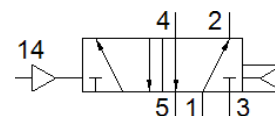
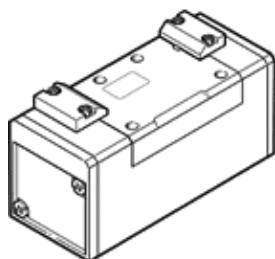
válvula neumática

VL-5/2-D-1-C

Número de artículo: 151009

FESTO

Función de 5/2 vías, accionada neumáticamente, con muelle reposicionador



Hoja de datos

Característica	Valor
Función de las válvulas	5/2 monoestable
Tipo de accionamiento	neumático
Ancho	42 mm
Caudal nominal normal	1.200 l/min
Presión de funcionamiento	2 ... 16 bar
Construcción	Corredera
Tipo de reposición	muelle neumático
Díámetro nominal	8 mm
Patrón	43 mm
Función de escape	Estrangulable
Principio de hermetización	blando
Posición de montaje	indistinto
Corresponde a la norma	ISO 5599-1
Accionamiento manual auxiliar	sin
Código ISO	102
Tipo de control	directo
Sentido del flujo	no reversible
Superposición	Superposición positiva
Presión de control	2 ... 16 bar
Tiempo de conmutación a la desconexión	18 ms
Tiempo de conmutación a la conexión	9 ms
Fluido	Aire comprimido según ISO 8573-1:2010 [7:4:4]
Indicación sobre los fluidos de funcionamiento y de mando	Opción de funcionamiento con lubricación (necesaria en otro modo de funcionamiento)
Resistencia a los impactos	Prueba de transporte con grado de severidad 1 según FN 942017-4 y EN 60068-2-6
Resistencia a los golpes	Control de golpes con grado de severidad 2, según FN 942017-5 y EN 60068-2-27
Conformidad PWIS	VDMA24364-B1/B2-L
Temperatura del medio	-10 ... 60 °C
Nivel de ruido	85 dB(A)
Fluido de control	Aire comprimido según ISO 8573-1:2010 [7:4:4]
Temperatura ambiente	-10 ... 60 °C
Peso del producto	290 g
Tipo de fijación	En la placa base con taladro pasante
Conexión del aire de pilotaje 12	Placa base tamaño 1 según ISO 5599-1
Conexión del aire de pilotaje 14	Placa base tamaño 1 según ISO 5599-1
Conexión neumática 1	Placa base tamaño 1 según ISO 5599-1
Conexión neumática 2	Placa base tamaño 1 según ISO 5599-1
Conexión neumática 3	Placa base tamaño 1 según ISO 5599-1
Conexión neumática 4	Placa base tamaño 1 según ISO 5599-1
Conexión neumática 5	Placa base tamaño 1 según ISO 5599-1
Indicación sobre el material	Conforme con RoHS
Material de las juntas	HNBR NBR
Material de la carcasa	Fundición inyectada de aluminio