

# válvula neumática

## VL-5/3B-3/8-B

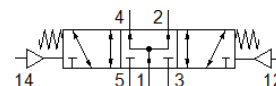
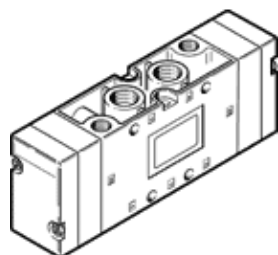
Número de artículo: 14951

Clásico - No utilizar para equipos nuevos

Función de 5/3 vías, centro a presión

Puede encontrar alternativas modernas introduciendo las cuatro primeras partes del código del producto en el campo de búsqueda.

FESTO



## Hoja de datos

Característica	Valor
Función de las válvulas	5/3 a presión
Tipo de accionamiento	neumático
Ancho	40 mm
Caudal nominal normal	2.600 l/min
Presión de funcionamiento Mpa	-0,09 ... 1 MPa
Presión de funcionamiento	-0,9 ... 10 bar
Construcción	Corredera
Tipo de reposición	muelle mecánico
Diámetro nominal	12 mm
Patrón	41 mm
Función de escape	Estrangulable
Principio de hermetización	blando
Posición de montaje	indistinto
Accionamiento manual auxiliar	sin
Tipo de control	directo
Alimentación del aire de control	externo
Sentido del flujo	reversible
Superposición	Superposición positiva
Presión de mando MPa	0,3 ... 1 MPa
Presión de control	3 ... 10 bar
Frecuencia máx. de conmutación	3 Hz
Tiempo de conmutación a la desconexión	28 ms
Tiempo de conmutación a la conexión	7 ms
Tiempo de conmutación a la inversión	78 ms
Fluido	Aire comprimido según ISO 8573-1:2010 [7:4:4]
Indicación sobre los fluidos de funcionamiento y de mando	Opción de funcionamiento con lubricación (necesaria en otro modo de funcionamiento)
Clase de resistencia a la corrosión KBK	1 - riesgo de corrosión bajo
Conformidad PWIS	VDMA24364-B1/B2-L
Temperatura de almacenamiento	-40 ... 60 °C
Temperatura del medio	-10 ... 60 °C
Fluido de control	Aire comprimido según ISO 8573-1:2010 [7:4:4]
Temperatura ambiente	-10 ... 60 °C
Peso del producto	680 g
Tipo de fijación	en el distribuidor PR con taladro pasante a elegir:
Conexión del aire de pilotaje 12	G1/8
Conexión del aire de pilotaje 14	G1/8
Conexión neumática 1	G3/8
Conexión neumática 2	G3/8
Conexión neumática 3	G3/8

<b>Característica</b>	<b>Valor</b>
Conexión neumática 4	G3/8
Conexión neumática 5	G3/8
Indicación sobre el material	Conforme con RoHS
Material de las juntas	NBR
Material de la carcasa	Fundición inyectada de aluminio