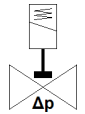
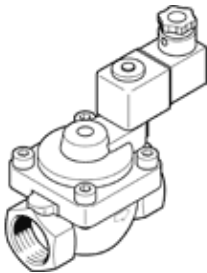


electroválvula VZWP-L-M22C-N34-250-3AP4-40

Número de artículo: 1489993

FESTO

Servopilotada, con émbolo, conexión NPT3/4".



Hoja de datos

Característica	Valor
Construcción	válvula de émbolo servopilotada
Tipo de accionamiento	eléctrico
Principio de hermetización	blando
Posición de montaje	Bobina preferentemente arriba
Tipo de fijación	Montaje del conducto
Conexión de las válvulas de proceso	3/4 NPT
Conexión eléctrica	Esquema de conexiones forma A según EN 175301-803 Conector según EN 175301-803 Forma rectangular
Diámetro nominal	25 mm
Función de las válvulas	2/2 cerrada monoestable
Accionamiento manual auxiliar	sin
Sentido del flujo	no reversible
Fluido	Aire comprimido según ISO 8573-1:2010 [7:4:4] Gases inertes Líquidos neutros Otros fluidos bajo demanda
Presión nominal de válvulas de proceso	40
Diferencia de presión (MPa)	0,05 MPa
Diferencia de presión	0,5 bar
Diferencia de presión (psi)	7,25 psi
Valores característicos de las bobinas	230 V AC: 50/60 Hz, potencia de arranque de 10,5 VA, potencia de retención de 7,6 VA
Clase de aislamiento	H
Fluctuación de tensión permisible	+/- 10 %
Factor de utilización	100 %
Tipo de control	prepilotado
Presión del fluido	0,05 ... 4 MPa 0,5 ... 40 bar
Presión del fluido psi	7,25 ... 580 psi
Viscosidad máxima	22 mm ² /s
Temperatura del medio	-10 ... 80 °C
Temperatura ambiente	-10 ... 35 °C
Índice de fuga según EN 12266-1	A
Caudal Kv	8,2 m ³ /h
Caudal nominal normal	8.750 l/min
Tiempo de conmutación a la conexión	130 ms
Tiempo de conmutación a la desconexión	300 ms
Indicación sobre el material	Conforme con RoHS
Conformidad PWIS	VDMA24364-Zona III
Material de la carcasa	latón fundido
Número del material cuerpo	CW617N
Material de las juntas	NBR

Característica	Valor
Material de los tornillos	Acero inoxidable de aleación fina
Número de material tornillo	1.4301
Peso del producto	1.500 g
Marca CE (ver declaración de conformidad)	según la normativa UE de baja tensión
Marcado UKCA (véase la declaración de conformidad)	Según la normativa sobre utillaje eléctrico del Reino Unido
Tipo de protección	IP65
Clase de resistencia a la corrosión KBK	1 - riesgo de corrosión bajo