

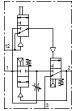
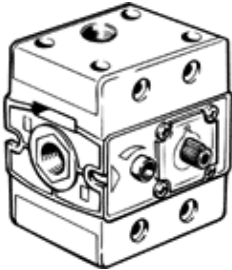
Válvula neumática VLHE-3-1/4-B

Número de artículo: 14330

FESTO

cerrada en reposo.

Válvula de arranque progresivo, individual o en combinación con componentes de mantenimiento de la serie S.



Hoja de datos

| Característica | Valor |
|--|-------------------------|
| Construcción | asiento de plato |
| Principio de hermetización | blando |
| Función de escape | Estrangulable |
| Accionamiento manual auxiliar | mediante pulsador |
| Función de las válvulas | 3/2 cerrada monoestable |
| Presión de funcionamiento | 2 ... 12 bar |
| Caudal nominal normal | 1.200 l/min |
| Tiempo de conmutación a la desconexión | 23 ms |
| Tiempo de conmutación a la conexión | 8 ms |
| Indicación sobre el material | Conforme con RoHS |
| Temperatura del medio | -10 ... 60 °C |
| Temperatura ambiente | -10 ... 60 °C |
| Tipo de fijación | con taladro pasante |
| Posición de montaje | indistinto |
| Conexión neumática 1 | G1/4 |
| Conexión neumática 2 | G1/4 |
| Conexión neumática 3 | G1/4 |
| Diámetro nominal | 8 mm |