

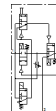
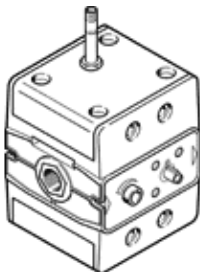
Electroválvula MFHE-3-1/4-B

Número de artículo: 14329

FESTO

Válvula de arranque progresivo para la formación lenta de la presión,
con accionamiento manual.

La bobina y el conector no están incluidos en el suministro



Hoja de datos

Característica	Valor
Construcción	asiento de plato
Sentido del flujo	no reversible
Principio de hermetización	blando
Función de escape	no estrangulable
Tipo de reposición	muelle mecánico
Tipo de control	directo
Función de las válvulas	3/2 cerrada monoestable
Presión de funcionamiento	2 ... 10 bar
Caudal nominal normal	1.200 l/min
Tiempo de conmutación a la desconexión	80 ms
Tiempo de conmutación a la conexión	12 ms
Indicación sobre el material	Conforme con RoHS
Temperatura del medio	-10 ... 60 °C
Temperatura ambiente	-5 ... 40 °C
Tipo de fijación	con taladro pasante
Conexión neumática 1	G1/4
Conexión neumática 2	G1/4
Conexión neumática 3	G1/4
Diámetro nominal	8 mm