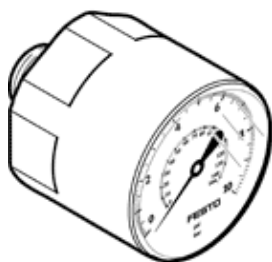


# manómetro MA-15-10-M5

Número de artículo: 132340

FESTO

Con unidad de indicación en bar.



## Hoja de datos

Característica	Valor
Margen de la escala [bar]	0 ... 10 bar
Magnitud nominal manómetro	15
Construcción	Manómetro de muelle tubular, sin mecanismo de medición
Tipo de fijación	Montaje del conducto
Fluido	Gases inertes Líquidos neutros
Presión de funcionamiento Mpa	0 ... 1 MPa
Presión de funcionamiento	0 ... 10 bar 0 ... 145 psi
Factor de esfuerzo alternante	0,66
Clase de precisión de medición	5
Tipo de protección	IP53
Temperatura del medio	-20 ... 60 °C
Temperatura ambiente	-20 ... 60 °C
Conformidad PWIS	VDMA24364-B1/B2-L
Indicación sobre el material	Conforme con RoHS
Posición de la conexión	Dorso céntrico
Conexión neumática	M5
Material de los pivotes roscados	latón
Material de la carcasa	Acero
Material de la mirilla	PC
Color del cuerpo	Negro
Peso del producto	10 g
Indicación sobre los fluidos de funcionamiento y de mando	sin acetileno sin oxígeno