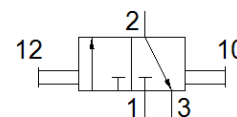
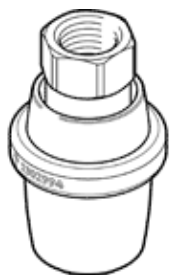


válvula de corredera manual

VBOH-32-G14

Número de artículo: 1302994

FESTO



Hoja de datos

Característica	Valor
Función de las válvulas	3/2 biestable
Conexión neumática 1	G1/4
Conexión neumática 2	G1/4
Tipo de accionamiento	manual
Tipo de fijación	Montaje del conducto atornillable
Caudal nominal normal	1.675 l/min
Diámetro nominal	8,4 mm
Presión de funcionamiento Mpa	-0,095 ... 1,2 MPa
Presión de funcionamiento	-0,95 ... 12 bar
Temperatura ambiente	-10 ... 80 °C
Material de la carcasa	Aleación forjada de aluminio, anodizado
Fluido	Aire comprimido según ISO 8573-1:2010 [7:4:4]
Patrón	31 mm
Principio de hermetización	blando
Posición de montaje	indistinto
Construcción	Válvula tipo camisa
Tipo de control	directo
Sentido del flujo	reversible
Indicación sobre los fluidos de funcionamiento y de mando	Opción de funcionamiento con lubricación (necesaria en otro modo de funcionamiento)
Clase de resistencia a la corrosión KBK	2 - riesgo de corrosión moderado
Conformidad PWIS	VDMA24364-B2-L
Temperatura del medio	-10 ... 80 °C
Fuerza de accionamiento	45 N
Peso del producto	35 g
Material de los pivotes roscados	Aleación forjada de aluminio, anodizado
Indicación sobre el material	Conforme con RoHS
Material de las juntas	NBR