

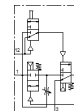
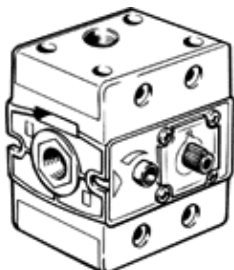
Válvula neumática VLHE-3-3/8

Número de artículo: 12909

FESTO

cerrada en reposo.

Válvula de arranque progresivo, individual o en combinación con componentes de mantenimiento de la serie S.



Hoja de datos

Característica	Valor
Construcción	asiento de plato
Principio de hermetización	blando
Función de escape	Estrangulable
Accionamiento manual auxiliar	mediante pulsador
Función de las válvulas	3/2 cerrada monoestable
Presión de funcionamiento	2 ... 12 bar
Caudal nominal normal	2.100 l/min
Tiempo de conmutación a la desconexión	19,5 ms
Tiempo de conmutación a la conexión	8,5 ms
Temperatura del medio	-10 ... 60 °C
Temperatura ambiente	-10 ... 60 °C
Tipo de fijación	con taladro pasante
Posición de montaje	indistinto
Conexión neumática 1	G3/8
Conexión neumática 2	G3/8
Conexión neumática 3	G3/8
Diámetro nominal	9 mm