

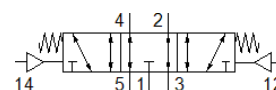
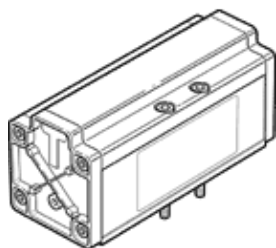
válvula neumática

VL-5/3E-3/4-D-4

Número de artículo: 12464

FESTO

con tornillos de fijación, sin placa de enlace



Hoja de datos

Característica	Valor
Función de las válvulas	5/3 a descarga
Tipo de accionamiento	neumático
Ancho	76 mm
Caudal nominal normal	4.800 l/min
Presión de funcionamiento	-0,9 ... 16 bar
Construcción	Corredera
Tipo de reposición	muelle mecánico
Diámetro nominal	18 mm
Patrón	82 mm
Función de escape	Estrangulable
Principio de hermetización	blando
Posición de montaje	indistinto
Corresponde a la norma	ISO 5599-1
Accionamiento manual auxiliar	sin
Código ISO	408
Tipo de control	directo
Sentido del flujo	reversible
Superposición	Superposición positiva
Presión de control	3 ... 16 bar
Tiempo de conmutación a la desconexión	170 ms
Tiempo de conmutación a la conexión	50 ms
Fluido	Aire comprimido según ISO 8573-1:2010 [7:4:4]
Indicación sobre los fluidos de funcionamiento y de mando	Opción de funcionamiento con lubricación (necesaria en otro modo de funcionamiento)
Conformidad PWIS	VDMA24364-B1/B2-L
Temperatura del medio	-10 ... 60 °C
Nivel de ruido	85 dB(A)
Fluido de control	Aire comprimido según ISO 8573-1:2010 [7:4:4]
Temperatura ambiente	-10 ... 60 °C
Peso del producto	2.000 g
Tipo de fijación	En la placa base con taladro pasante y tornillo
Conexión del aire de pilotaje 12	Placa base tamaño 4 según ISO 5599-1
Conexión del aire de pilotaje 14	Placa base tamaño 4 según ISO 5599-1
Conexión neumática 1	Placa base tamaño 4 según ISO 5599-1
Conexión neumática 2	Placa base tamaño 4 según ISO 5599-1
Conexión neumática 3	Placa base tamaño 4 según ISO 5599-1
Conexión neumática 4	Placa base tamaño 4 según ISO 5599-1
Conexión neumática 5	Placa base tamaño 4 según ISO 5599-1
Indicación sobre el material	Conforme con RoHS
Material de las juntas	NBR
Material de la carcasa	Aluminio