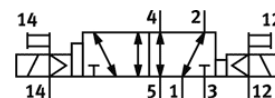
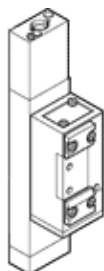


# Electroválvula JDMUH-5/2-D-3C-VI

Número de artículo: 120367

FESTO

para terminal de válvulas



## Hoja de datos

Característica	Valor
Función de las válvulas	5/2 biestable
Tipo de accionamiento	eléctrico
Ancho	65 mm
Caudal nominal normal	4.500 l/min
Presión de funcionamiento	-0,9 ... 10 bar
Construcción	Corredera
Tipo de protección	IP65
Homologación	c UL us - Recognized (OL)
Diámetro nominal	14,5 mm
Patrón	72 mm
Principio de hermetización	blando
Posición de montaje	indistinto
Corresponde a la norma	ISO 5599-2
Accionamiento manual auxiliar	mediante pulsador
Tipo de control	prepiloto
Alimentación del aire de control	interno
Sentido del flujo	reversible
Holgura de sobreposición	sí
Indicación de la posición de conmutación	no
Presión de control	2 ... 10 bar
Tiempo de conmutación a la desconexión	36 ms
Tiempo de conmutación a la conexión	29 ms
Tensión nominal de funcionamiento DC	24 V
Fluctuación de tensión permisible	+/- 10 %
Fluido	Aire comprimido según ISO 8573-1:2010 [7:4:4]
Indicación sobre los fluidos de funcionamiento y de mando	Opción de funcionamiento con lubricación (necesaria en otro modo de funcionamiento)
Clase de resistencia a la corrosión KBK	1
Temperatura del medio	-5 ... 50 °C
Fluido de control	Aire comprimido según ISO 8573-1:2010 [7:4:4]
Temperatura ambiente	-5 ... 50 °C
Peso del producto	1.260 g
Tipo de fijación	con taladro pasante
Conexión neumática 1	Placa base tamaño 03, según ISO 5599-2
Conexión neumática 2	Placa base tamaño 03, según ISO 5599-2
Conexión neumática 3	Placa base tamaño 03, según ISO 5599-2
Conexión neumática 4	Placa base tamaño 03, según ISO 5599-2
Conexión neumática 5	Placa base tamaño 03, según ISO 5599-2
Indicación sobre el material	Conforme con RoHS
Información sobre el material de las juntas	NBR
Información sobre el material de la corredera	Acero