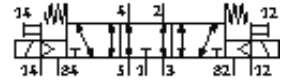
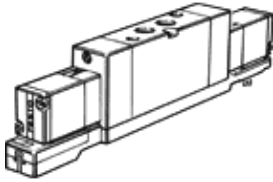


Electroválvula MVH-5/3E-1/4-S-B-VI

Número pieza: 118810

FESTO

con bobina y accionamiento auxiliar manual, sin conector



Hoja de datos

| Caracter. | Valor |
|---|--|
| Función de las válvulas | 5/3 a descarga |
| Tipo de accionamiento | eléctrico |
| Caudal nominal normal | 1.600 l/min |
| Presión de funcionamiento | -0,9 ... 10 bar |
| Construcción | Corredera asiento de plato |
| Tipo de reposición | muelle neumático |
| Díámetro nominal | 10 mm |
| Función de escape | Estrangulable |
| Principio de hermetización | blando |
| Tipo de control | prepiloto |
| Alimentación del aire de control | externo |
| Sentido del flujo | reversible |
| Valor B | 0,38 |
| Valor C | 6,35 l/sbar |
| Desconexión del tiempo de conmutación | 32 ms |
| Conexión del tiempo de conmutación | 44 ms |
| Fluido | Aire comprimido filtrado, grado de filtración 40 µm, lubricado o sin lubricar vacío |
| Temperatura del medio | -5 ... 50 °C |
| Fluido de control | Aire comprimido filtrado, grado de filtración 40 µm, lubricado o sin lubricar |
| Temperatura ambiente | -5 ... 50 °C |
| Tipo de fijación | con taladro pasante |
| Conexión del aire de escape de pilotaje 82 | M5 |
| Conexión del aire de escape de pilotaje 84 | M5 |
| Conexión neumática 1 | Placa base G1/4 |
| Conexión neumática 2 | G1/4 |
| Conexión neumática 3 | Placa base G1/4 |
| Conexión neumática 4 | G1/4 |
| Conexión neumática 5 | Placa base |
| Indicación sobre el material | contiene sustancias perjudiciales para la pintura |
| Información sobre el material de las juntas | NBR |