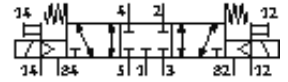
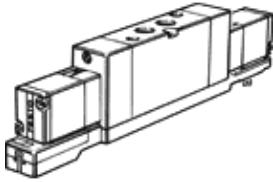


# Electroválvula MVH-5/3G-1/4-S-B-VI

Número pieza: 118806

FESTO

con bobina y accionamiento auxiliar manual, sin conector



## Hoja de datos

Caracter.	Valor
Función de las válvulas	5/3 cerrada
Tipo de accionamiento	eléctrico
Caudal nominal normal	1.600 l/min
Presión de funcionamiento	-0,9 ... 10 bar
Construcción	Corredera asiento de plato
Tipo de reposición	muelle neumático
Díámetro nominal	10 mm
Función de escape	Estrangulable
Principio de hermetización	blando
Tipo de control	prepiloto
Alimentación del aire de control	externo
Sentido del flujo	reversible
Valor B	0,38
Valor C	6,35 l/sbar
Desconexión del tiempo de conmutación	26 ms
Conexión del tiempo de conmutación	30 ms
Fluido	Aire comprimido filtrado, grado de filtración 40 µm, lubricado o sin lubricar vacío
Temperatura del medio	-5 ... 50 °C
Fluido de control	Aire comprimido filtrado, grado de filtración 40 µm, lubricado o sin lubricar
Temperatura ambiente	-5 ... 50 °C
Tipo de fijación	con taladro pasante
Conexión del aire de escape de pilotaje 82	M5
Conexión del aire de escape de pilotaje 84	M5
Conexión neumática 1	Placa base G1/4
Conexión neumática 2	G1/4
Conexión neumática 3	Placa base G1/4
Conexión neumática 4	G1/4
Conexión neumática 5	Placa base
Indicación sobre el material	contiene sustancias perjudiciales para la pintura