

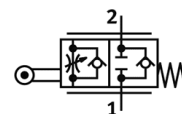
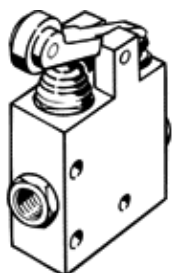
# Válvula de estrangulación y antirretorno GG-1/8

Número pieza: 10890

FESTO

con rodillo y caudal regulable

Tipo armonizado. Disponible hasta 2011.



## Hoja de datos

Caracter.	Valor
Función de las válvulas	Función de estrangulación y antirretorno
Conexión neumática 1	G1/8
Conexión neumática 2	G1/8
Tipo de accionamiento	mecánico
Elemento de ajuste	palanca con rodillo
Tipo de fijación	con taladro pasante
Caudal nominal normal en el sentido de la estrangulación	280 l/min
Caudal nominal normal en el sentido del antirretorno	240 ... 350 l/min
Presión de funcionamiento	0,3 ... 10 bar
Temperatura ambiente	-10 ... 60 °C
Información sobre el material del cuerpo	Aleación forjable de aluminio
Fluido	Aire comprimido filtrado, sin lubricar Aire filtrado y lubricado
Posición de montaje	indistinto
Temperatura de almacenamiento	-10 ... 60 °C
Temperatura del medio	-10 ... 60 °C
Peso del producto	380 g
Indicación sobre el material	contiene sustancias perjudiciales para la pintura
Información sobre el material de las juntas	NBR