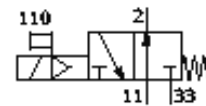
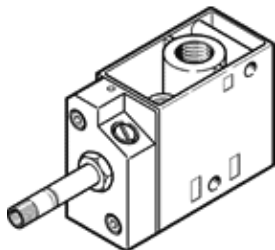


Electroválvula MOFH-3-1/8-NPT

Número pieza: 10835

FESTO

Con accionamiento auxiliar manual, sin bobina y sin conector.
Bobina inductora y conector se piden por separado.
Este producto se puede adquirir únicamente a través de Festo USA.



Hoja de datos

| Caracter. | Valor |
|---------------------------|-------------------------|
| Función de las válvulas | 3/2 abierta monoestable |
| Presión de funcionamiento | 1,5 ... 8 bar |
| Conexión neumática, 11 | NPT1/8-27 |
| Conexión neumática 2 | NPT1/8-27 |
| Conexión neumática, 33 | NPT1/8-27 |