

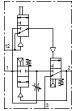
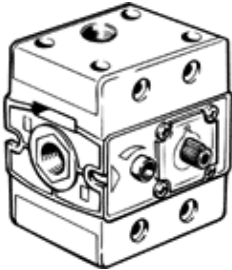
# Válvula neumática VLHE-3-1/2

Número de artículo: 10420

FESTO

cerrada en reposo.

Válvula de arranque progresivo, individual o en combinación con componentes de mantenimiento de la serie S.



## Hoja de datos

Característica	Valor
Construcción	asiento de plato
Principio de hermetización	blando
Función de escape	Estrangulable
Accionamiento manual auxiliar	mediante pulsador
Función de las válvulas	3/2 cerrada monoestable
Presión de funcionamiento	2 ... 12 bar
Caudal nominal normal	2.900 l/min
Tiempo de conmutación a la desconexión	39 ms
Tiempo de conmutación a la conexión	25 ms
Temperatura del medio	-10 ... 60 °C
Temperatura ambiente	-10 ... 60 °C
Tipo de fijación	con taladro pasante
Posición de montaje	indistinto
Conexión neumática 1	G1/2
Conexión neumática 2	G1/2
Conexión neumática 3	G1/2
Diámetro nominal	12 mm