

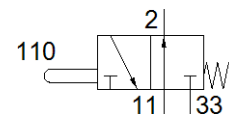
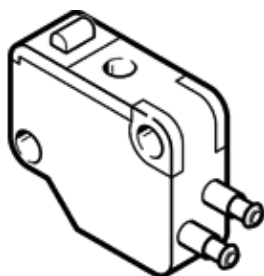
# microválvula actuada por leva

## SO-3-PK-3-B

Número de artículo: 10403

FESTO

con boquilla de empalme diámetro int. 3 mm., abierta en reposo.  
Este tipo es apropiado para trabajar con vacío.



### Hoja de datos

Característica	Valor
Función de las válvulas	3/2 abierta monoestable
Tipo de accionamiento	mecánico
Caudal nominal normal	60 l/min
Presión de funcionamiento	-0,95 ... 8 bar
Tipo de reposición	muelle mecánico
Diámetro nominal	1,8 mm
Tipo de control	directo
Conformidad PWIS	VDMA24364-Zona III
Temperatura ambiente	-10 ... 60 °C
Fuerza de accionamiento	6 N
Peso del producto	7 g
Tipo de fijación	con taladro pasante
Conexión neumática 1	PK-3
Conexión neumática 2	PK-3
Material de la carcasa	latón POM