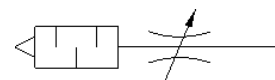


estrangulador de escape GRE-1/2

Número de artículo: 10353

FESTO

con silenciador de metal sinterizado integrado para estrangular la salida de aire en válvulas de determinada ejecución.



Hoja de datos

Característica	Valor
Función de las válvulas	Función de regulador de caudal y silenciador
Conexión neumática 1	G1/2
Elemento de ajuste	Tornillo con cabeza ranurada
Tipo de fijación	atornillable
Caudal nominal normal en sentido de la estrangulación	3.600 l/min
Caudal normal 0,6->0 MPa (6->0 bar, 87->0 psi)	0 ... 4.300 l/min
Presión de funcionamiento	0 ... 10 bar
Temperatura ambiente	-10 ... 70 °C
Posición de montaje	indistinto
Fluido	Aire comprimido según ISO 8573-1:2010 [7:::]
Indicación sobre los fluidos de funcionamiento y de mando	Opción de funcionamiento con lubricación (necesaria en otro modo de funcionamiento)
Conformidad PWIS	VDMA24364-B1/B2-L
Temperatura del medio	-10 ... 70 °C
Peso del producto	75 g
Material de los pivotes roscados	Aleación forjable de aluminio
Indicación sobre el material	Conforme con RoHS
Material de las juntas	NBR
Material del tornillo de regulación	latón