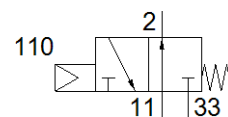
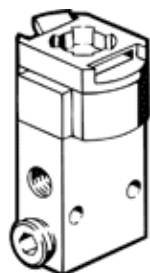


válvula para panel frontal SVOS-3-1/8

Número de artículo: 10191

FESTO



Hoja de datos

Característica	Valor
Función de las válvulas	3/2 abierta monoestable
Tipo de accionamiento	mecánico
Caudal nominal normal	120 l/min
Presión de funcionamiento Mpa	0,35 ... 0,8 MPa
Presión de funcionamiento	3,5 ... 8 bar
Construcción	Asiento del émbolo
Tipo de reposición	muelle mecánico
Principio de hermetización	blando
Posición de montaje	indistinto
Tipo de control	directo
Sentido del flujo	no reversible
Superposición	Superposición positiva
Fluido	Aire comprimido según ISO 8573-1:2010 [-:--]
Conformidad PWIS	VDMA24364-B1/B2-L
Temperatura ambiente	-10 ... 60 °C
Fuerza de accionamiento	8 N
Tipo de fijación	con taladro pasante
Conexión neumática 1	G1/8
Conexión neumática 2	G1/8
Conexión neumática 3	G1/8
Material de la culata	POM
Material de las juntas	NBR TPE-U(PU)
Material de la carcasa	Aluminio