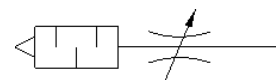
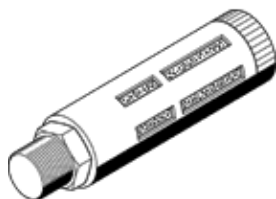


Drossel-Schalldämpfer GRU-1/4-B

Teilenummer: 9517

FESTO

Drosselventil mit integriertem Schalldämpfer zur Abluftdrosselung an Ventilen bestimmter Bauart.



Datenblatt

Merkmal	Wert
Ventilfunktion	Drossel-Schalldämpfer-Funktion
Pneumatischer Anschluss 1	G1/4
Einstellelement	Schlitzschraube
Befestigungsart	einschraubbar
Normaldurchfluss 0,6->0 MPa (6->0 bar, 87->0 psi)	0 ... 1.500 l/min
Umgebungstemperatur	-10 ... 70 °C
Werkstoff Gehäuse	Aluminium
Einbaulage	beliebig
Betriebsdruck kompletter Temperaturbereich	0 ... 10 bar
Betriebsmedium	Druckluft nach ISO 8573-1:2010 [7:-:-]
Hinweis zum Betriebs- und Steuermedium	Geölter Betrieb möglich
LABS-Konformität	VDMA24364-B1/B2-L
Mediumstemperatur	-10 ... 70 °C
Produktgewicht	25 g
Werkstoff Dämpfereinsatz	PE
Werkstoff Einschraubzapfen	Aluminium-Druckguss
Werkstoffhinweis	RoHS konform
Werkstoff Regulierschraube	PA