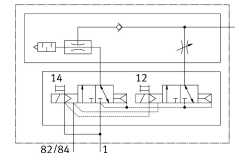


# Vakuum-Verkettungsplatte VABX-A-P-VE-BH-VB010H

Teilenummer: 8213837

**FESTO**



## Datenblatt

Merkmal	Wert
Länge	150.8 mm
Nennweite Lavaldüse	0.95 mm
Rastermaß	12.55 mm
Ventilgröße	10 mm
Schwingfestigkeit	Transporteinsatzprüfung mit Schärfegrad 2 nach FN 942017-4 und EN 60068-2-6
Schockfestigkeit	Schockprüfung mit Schärfegrad 2 nach FN 942017-5 und EN 60068-2-27
Bauart Schalldämpfer	offen
Betätigungsart	elektrisch
Verpolungsschutz	ja
Dichtprinzip	weich
Einbaulage	beliebig
Ejektorcharakteristik	hohes Vakuum
Einstellelement	Schlitzschraube
Integrierte Funktion	Abwurfimpuls elektrisch Abwurfimpulsventil elektrisch Drossel Einschaltventil elektrisch Rückschlagventil Schalldämpfer offen mit Elektrikverkettung
Max. Anzahl Ventilplätze	1
Steuerart	vorgesteuert
Steuerluftversorgung	intern
Ventilfunktion	2x3/2 geschlossen monostabil
Maximale Anzahl Ventilsolen	2
Kompatibel mit	Ventilinsel VTUX-A-P
Anzeigeart	LED
Signalzustandsanzeige	LED gelb, Ventilansteuerung
Betriebsdruck für max. Saugvolumenstrom	0.4 MPa 4 bar 58 psi

Merkmal	Wert
Betriebsdruck	0.2 MPa...0.7 MPa 2 bar...7 bar
Betriebsdruck für max. Vakuum	0.38 MPa 3.8 bar 55.1 psi
Max. Vakuum	0.093 MPa
Nennbetriebsdruck	0.6 MPa 6 bar 87 psi
Steuerdruck	0.2 MPa...0.7 MPa 2 bar...7 bar
Max. Saugvolumenstrom gegen Atmosphäre	24 l/min
Belüftungszeit bei Nennbetriebsdruck	0.39 s
Abmessungen B x L x H	12,55 mm x 150,8 mm x 68,8 mm
Eigenstromaufnahme bei Nennbetriebsspannung	Typ. 2 mA
Hinweis zur Betriebsspannung	SELV/PELV Netzteile erforderlich Spannungsabfall beachten
Nennbetriebsspannung DC	24 V
Zulässige Spannungsschwankungen	+/- 10 %
Zulassung	RCM Mark
KC-Zeichen	KC-EMV
CE-Zeichen (siehe Konformitätserklärung)	nach EU-EMV-Richtlinie nach EU-RoHS-Richtlinie
UKCA-Zeichen (siehe Konformitätserklärung)	nach UK Vorschriften für EMV
Betriebsmedium	Druckluft nach ISO 8573-1:2010 [7:4:4]
Hinweis zum Betriebs-/Steuermedium	Esteröl < 0,1mg/m³, nach ISO 8573-1:2010 [-:::2] Geölter Betrieb nicht möglich
Korrosionsbeständigkeitsklasse KBK	2 - mäßige Korrosionsbeanspruchung
LABS-Konformität	VDMA24364-B1/B2-L
Lagertemperatur	-20 °C...70 °C
Relative Luftfeuchtigkeit	5 - 95 %
Schutzart	IP65
Steuermedium	Druckluft nach ISO 8573-1:2010 [7:4:-]
Umgebungstemperatur	-5 °C...50 °C
Nenneinsatzhöhe	<= 2000 m NHN
Max. Aufstellhöhe	2000 m
Produktgewicht	65 g
Elektrische Ansteuerung	Multipol
Befestigungsart	Zuganker
Pneumatischer Anschluss 2	QS-4 QS-6 QS-8 QS-5/32 QS-1/4 QS-5/16 für Schlauch Außen-Ø 4 mm für Schlauch Außen-Ø 6 mm für Schlauch Außen-Ø 8 mm für Schlauch Außen-Ø 5/32" für Schlauch Außen-Ø 1/4" für Schlauch Außen-Ø 5/16"
Werkstoff-Hinweis	RoHS konform
Werkstoff Anschlussplatte	PA-verstärkt
Werkstoff Deckel	PA-verstärkt
Werkstoff Dichtungen	HNBR NBR
Werkstoff Fangdüse	POM
Werkstoff Gehäuse	PA-verstärkt
Werkstoff Hülse	Aluminium-Knetlegierung

<b>Merkmal</b>	<b>Wert</b>
Werkstoff Klammer	hochlegierter Stahl rostfrei
Werkstoff Mutter	hochlegierter Stahl rostfrei
Werkstoff O-Ring	HNBR NBR
Werkstoff Regulierschraube	PA-verstärkt
Werkstoff Schalldämpfer	PP PU-Schaum
Werkstoff Schrauben	hochlegierter Stahl rostfrei
Werkstoff Strahldüse	Aluminium-Knetlegierung