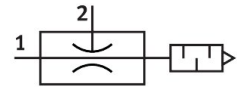


# Vakuumsaugdüse OVPN-20-L2-PG14-G34-UA

Teilenummer: 8199144

**FESTO**



## Datenblatt

| Merkmal                                       | Wert  |
|---|---|
| Nennweite Lavaldüse                           | 2 mm  |
| Rastermaß                                     | 29.4 mm   |
| Bauart Schalldämpfer                          | offen   |
| Einbaulage                                    | beliebig  |
| Ejektorcharakteristik                         | hoher Saugvolumenstrom  |
| Integrierte Funktion                          | Schalldämpfer offen   |
| Konstruktiver Aufbau                          | Vakuumsaugdüse 2-stufig   |
| Betriebsdruck für max. Saugvolumenstrom       | 0.5 MPa<br>5 bar<br>72.5 psi  |
| Betriebsdruck                                 | 0.1 MPa...0.8 MPa<br>1 bar...8 bar<br>14.5 psi...116 psi              |
| Betriebsdruck für max. Vakuum                 | 0.79 MPa<br>7.9 bar<br>114.55 psi                                     |
| Max. Vakuum                                   | 81 %  |
| Nennbetriebsdruck                             | 0.6 MPa<br>6 bar<br>87 psi  |
| Max. Saugvolumenstrom gegen Atmosphäre        | 317 l/min   |
| Belüftungszeit bei Nennbetriebsdruck          | 0.19 s  |
| Betriebsmedium                                | Druckluft nach ISO 8573-1:2010 [7:4:4]                                |
| Hinweis zum Betriebs-/Steuermedium            | Geölter Betrieb nicht möglich   |
| Korrosionsbeständigkeitsklasse KBK            | 2 - mäßige Korrosionsbeanspruchung                                    |
| LABS-Konformität                              | VDMA24364-B1/B2-L   |
| Eignung zur Produktion von Li-Ionen Batterien | Geeignet für Batterieproduktion mit reduzierten Cu/Zn/Ni Werten (F1a) |
| Mediumtemperatur                              | 0 °C...60 °C  |
| Reinigungsempfehlung                          | Seifenlauge (außer Schalldämpfer)                                     |
| Schalldruckpegel bei Nennbetriebsdruck        | 66 dB(A)  |
| Umgebungstemperatur                           | 0 °C...60 °C  |
| Produktgewicht                                | 470 g   |
| Befestigungsart                               | Direktbefestigung über Durchgangsbohrung<br>mit Befestigungswinkel    |

| <b>Merkmal</b>             | <b>Wert</b>                  |
|----------------------------|------------------------------|
| Pneumatischer Anschluss 1  | G1/4                         |
| Pneumatischer Anschluss 3  | Schalldämpfer offen          |
| Vakuumananschluss          | G3/4                         |
| Werkstoff Anschlussgewinde | POM                          |
| Werkstoff Dichtungen       | NBR                          |
| Werkstoff Fangdüse         | PA-verstärkt                 |
| Werkstoff Gehäuse          | POM                          |
| Werkstoff Schalldämpfer    | PA-verstärkt<br>PU-Schaum    |
| Werkstoff Schrauben        | hochlegierter Stahl rostfrei |
| Werkstoff Strahldüse       | PA-verstärkt                 |